

Estrategias de intervención comunitaria para la prevención del consumo problemático de alcohol y drogas en el contexto de la pandemia por COVID - 19



OEA | CICAD

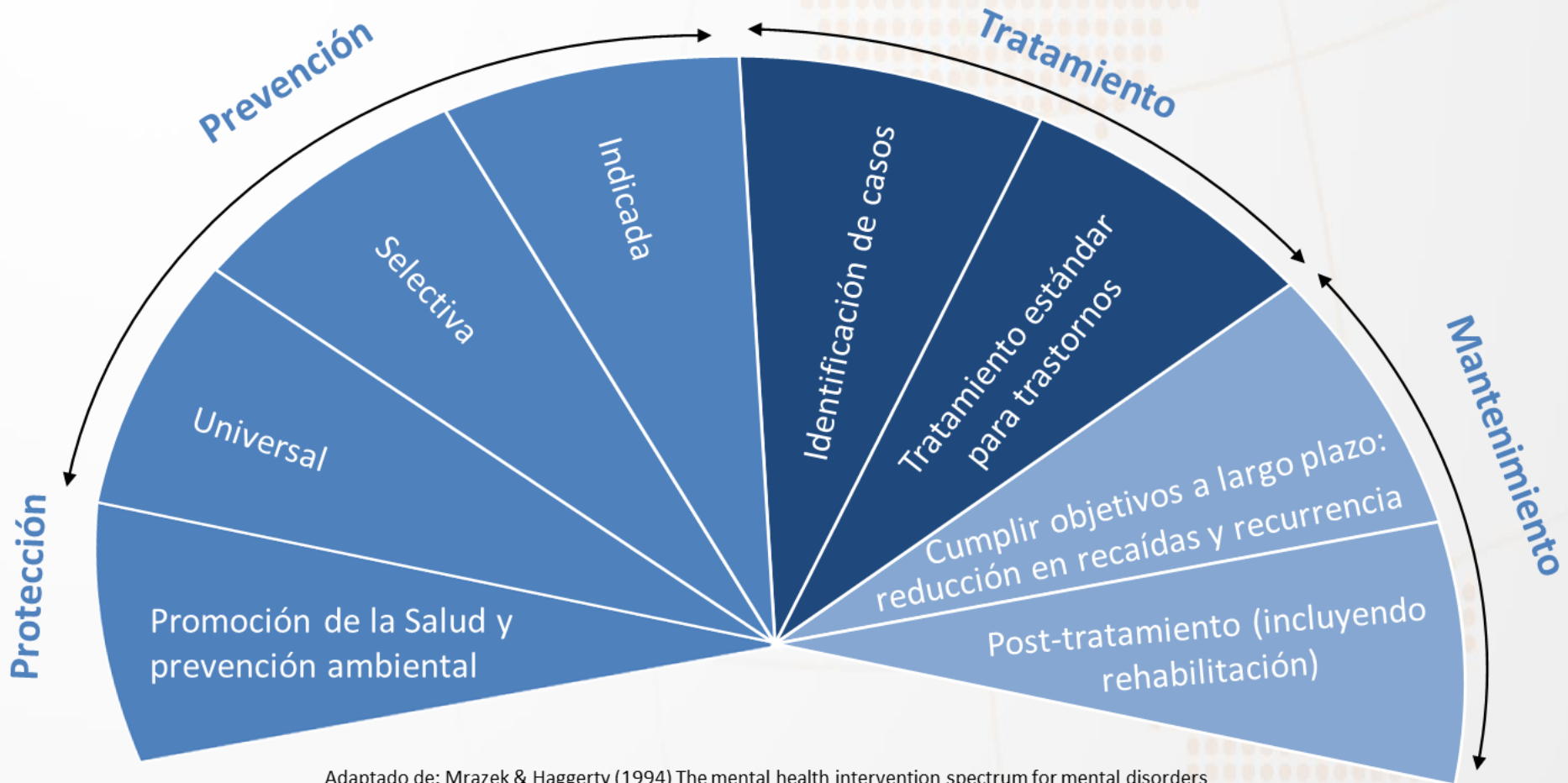


Dr. José Luis Vázquez Martínez

Niveles de intervención



OEA | CICAD

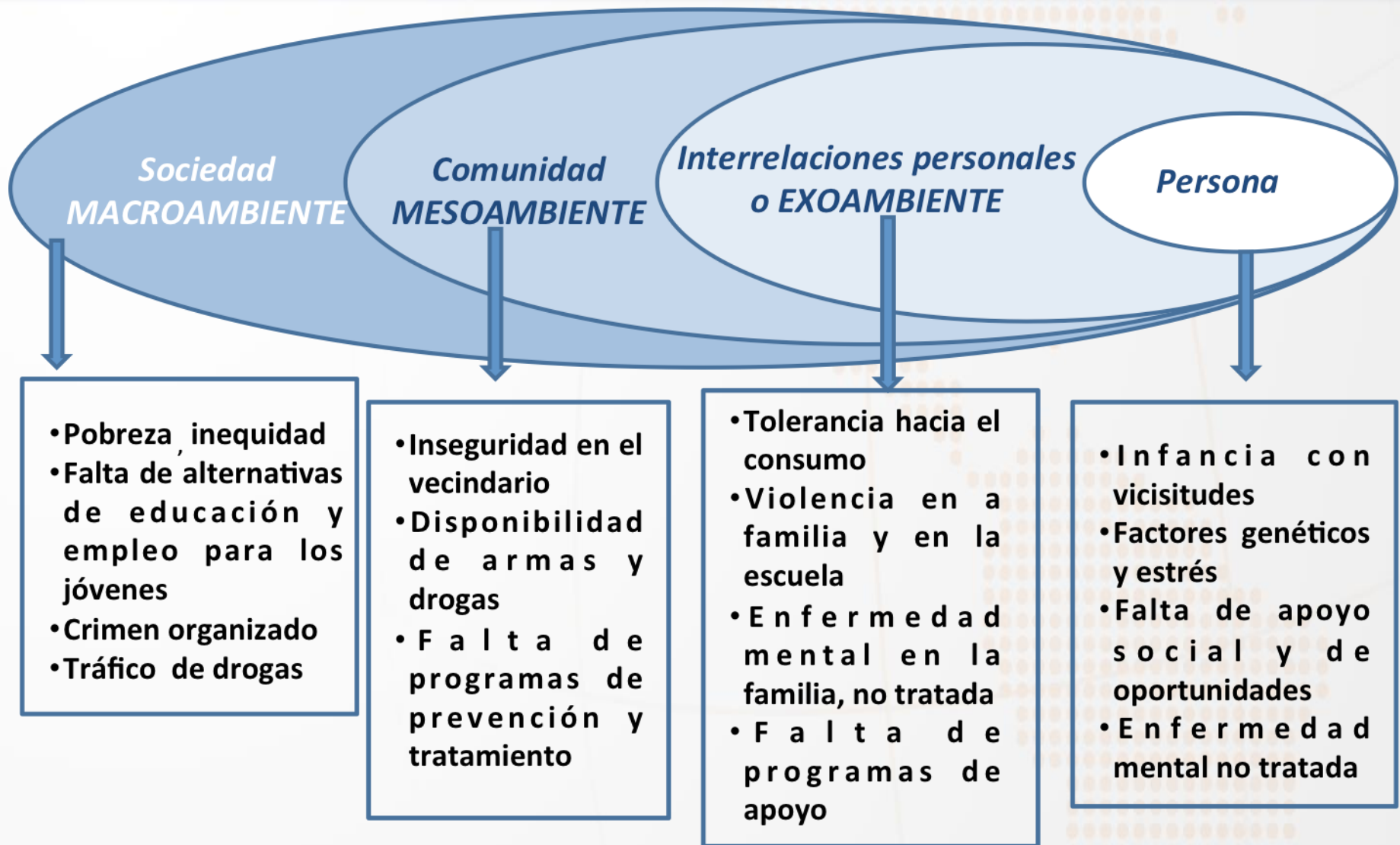


Adaptado de: Mrazek & Haggerty (1994) The mental health intervention spectrum for mental disorders

Factores psicosociales



OEA | CICAD

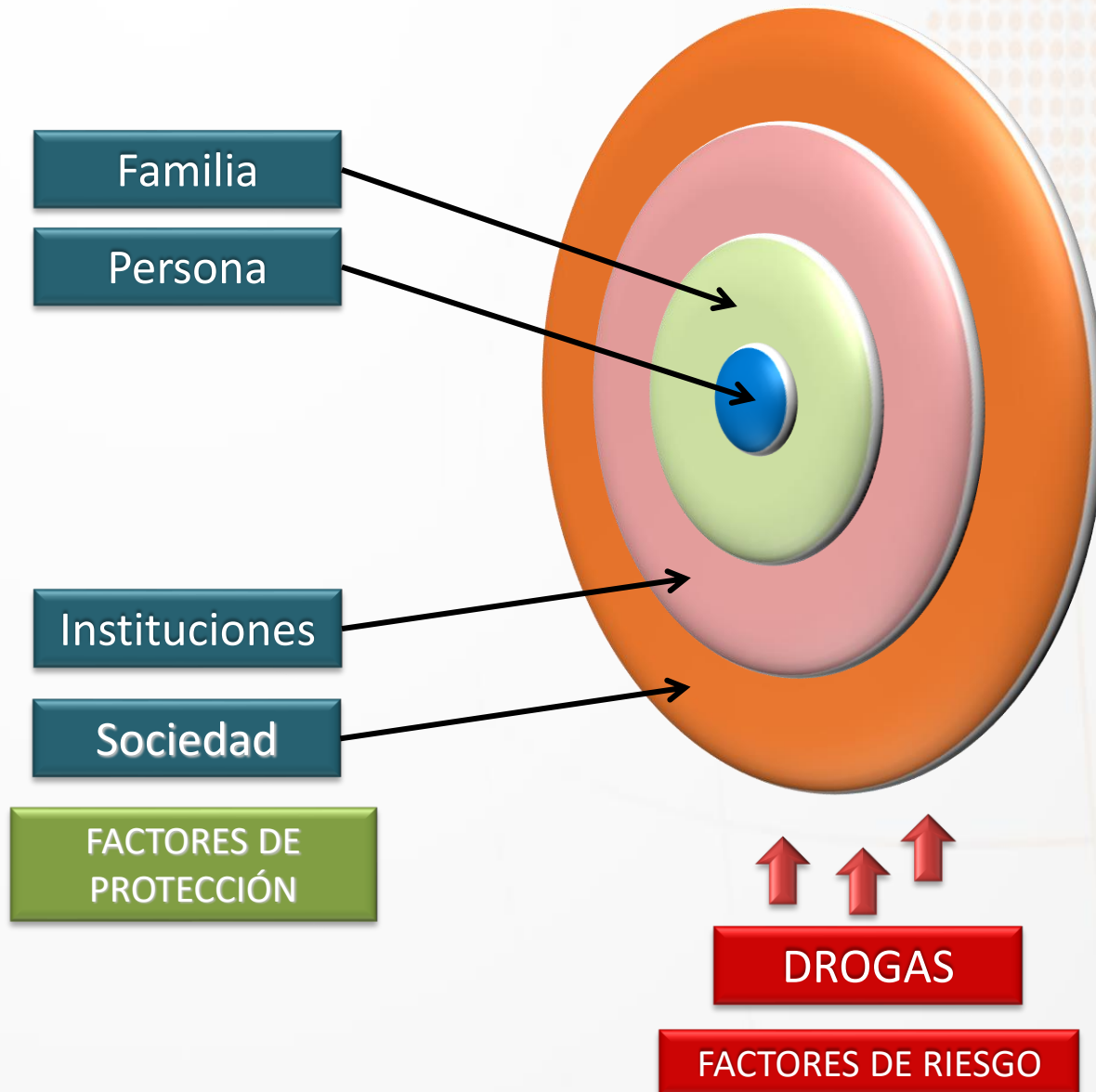


Adaptado del modelo de Bronfenbrenner, 1987

Modelo de riesgo – protección



OEA | CICAD



✘ Los factores de riesgo pueden llegar a impactar a las personas susceptibles, especialmente si no cuentan con factores de protección que la familia y la sociedad deberían brindarles.

✔ Para favorecer los factores de protección, es indispensable difundir las intervenciones entre las personas vulnerables, sus familias y la sociedad en general.

Determinantes sociales



OEA | CICAD





International Standards on Drug Use Prevention

Second updated edition

- No es eficaz desarrollar o implementar medidas por sí solas o de forma aislada.
- Faltan estudios para identificar los componentes realmente necesarios para que la intervención o la política sea eficaz o efectiva.
- La falta de evidencia científica debe inducirnos a actuar con cautela, pero no disuadirnos de actuar.

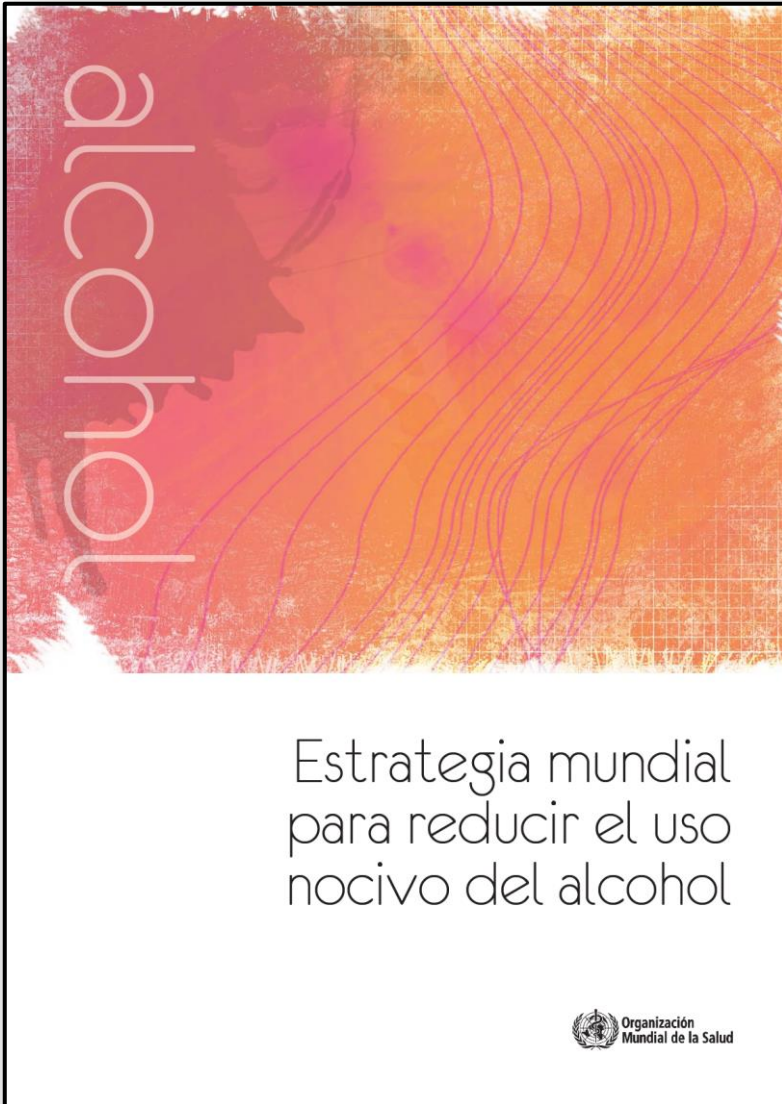


**International Standards
on Drug Use Prevention**
Second updated edition

Iniciativas comunitarias de múltiples componentes

Reúnen a diferentes actores de una comunidad para abordar el consumo de sustancias.

Múltiples componentes con los que se interviene en diferentes entornos (por ejemplo, colegios, familias, medios de comunicación, órganos ejecutivos, etc.).

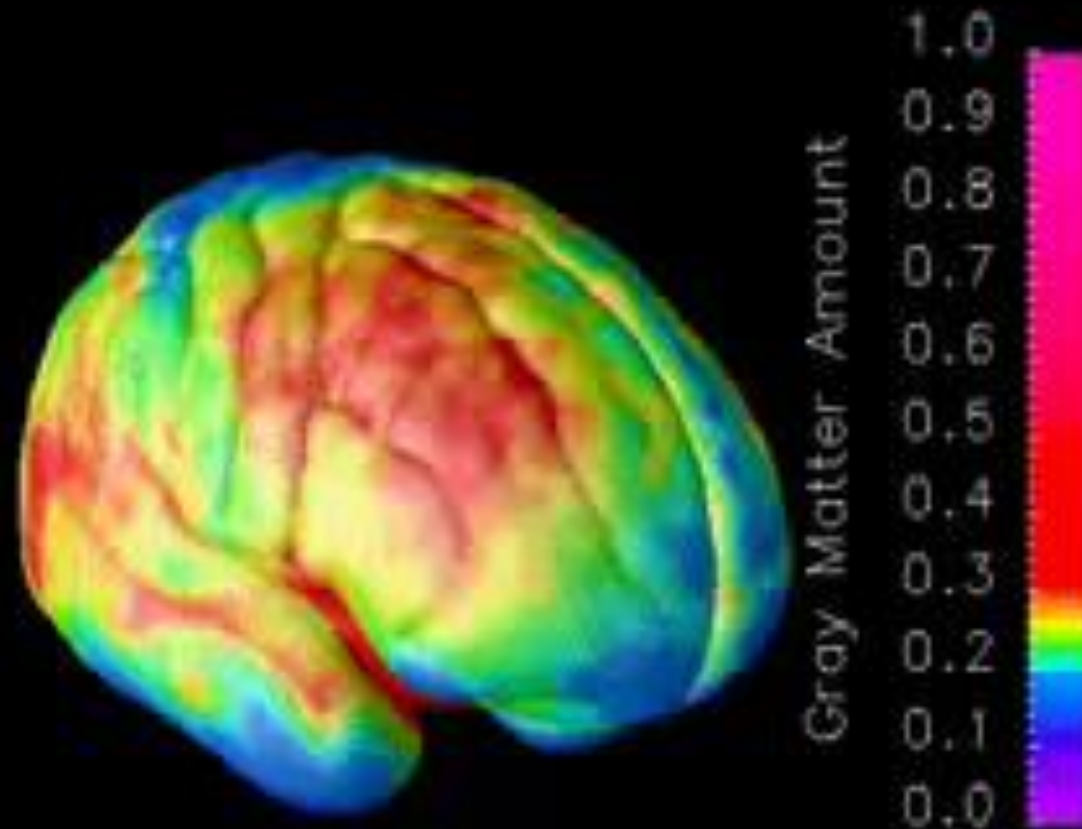


La movilización de las comunidades para prevenir la venta y el consumo de alcohol entre menores de edad, y para crear y apoyar entornos libres de alcohol se identifica como efectiva.



Fuente: NIDA, Sustancias psicoactivas y el cerebro adolescente

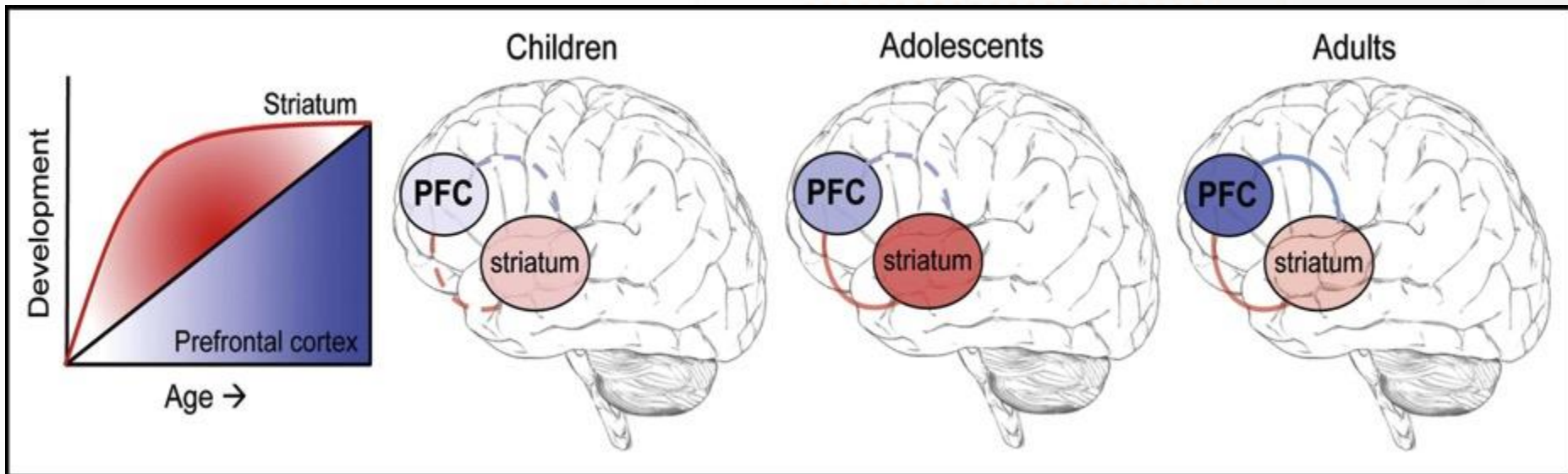
Right lateral and top views of the dynamic sequence of Grey Matter maturation over the cortical surface



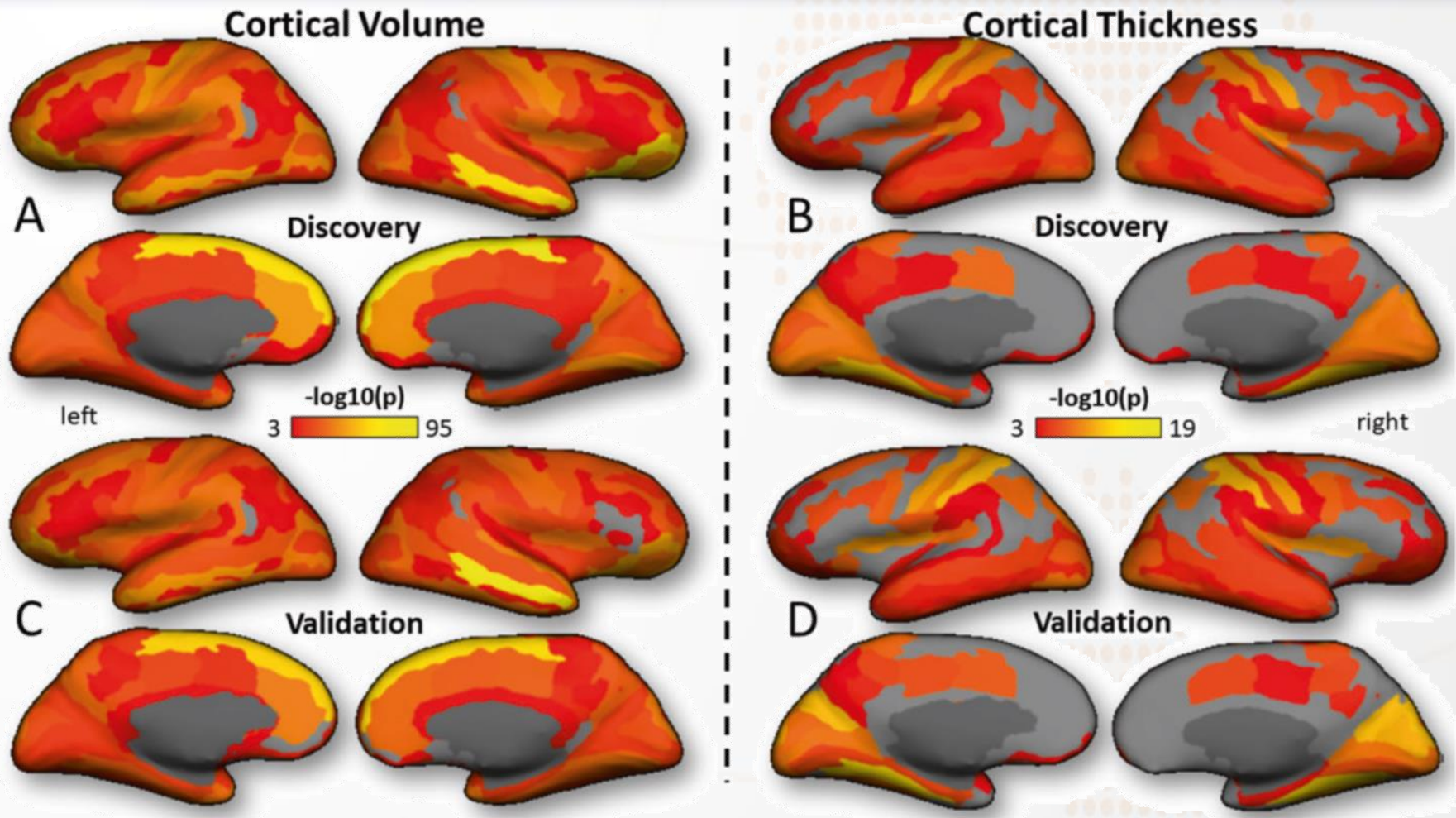
Source: National Institute of Mental Health <https://youtu.be/Gnm8f76zx0g>



Procesos de maduración cerebral



- Relación e interacciones estriado – corteza pre–frontal a lo largo del desarrollo
- Intensidad del color representa señalización de la zona
- Líneas representan la conectividad funcional (punteada: procesos en maduración; continua: procesos maduros)



Regional effects of family income (FI) on cortical volume and thickness.

Source: Tomasi, D., Volkow, N.D. Associations of family income with cognition and brain structure in USA children: prevention implications. *Mol Psychiatry* (2021). <https://doi.org/10.1038/s41380-021-01130-0>





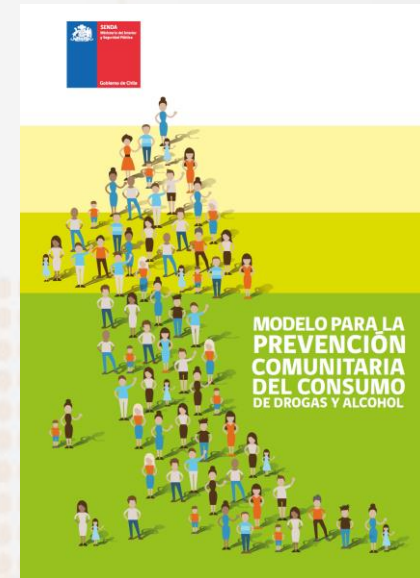
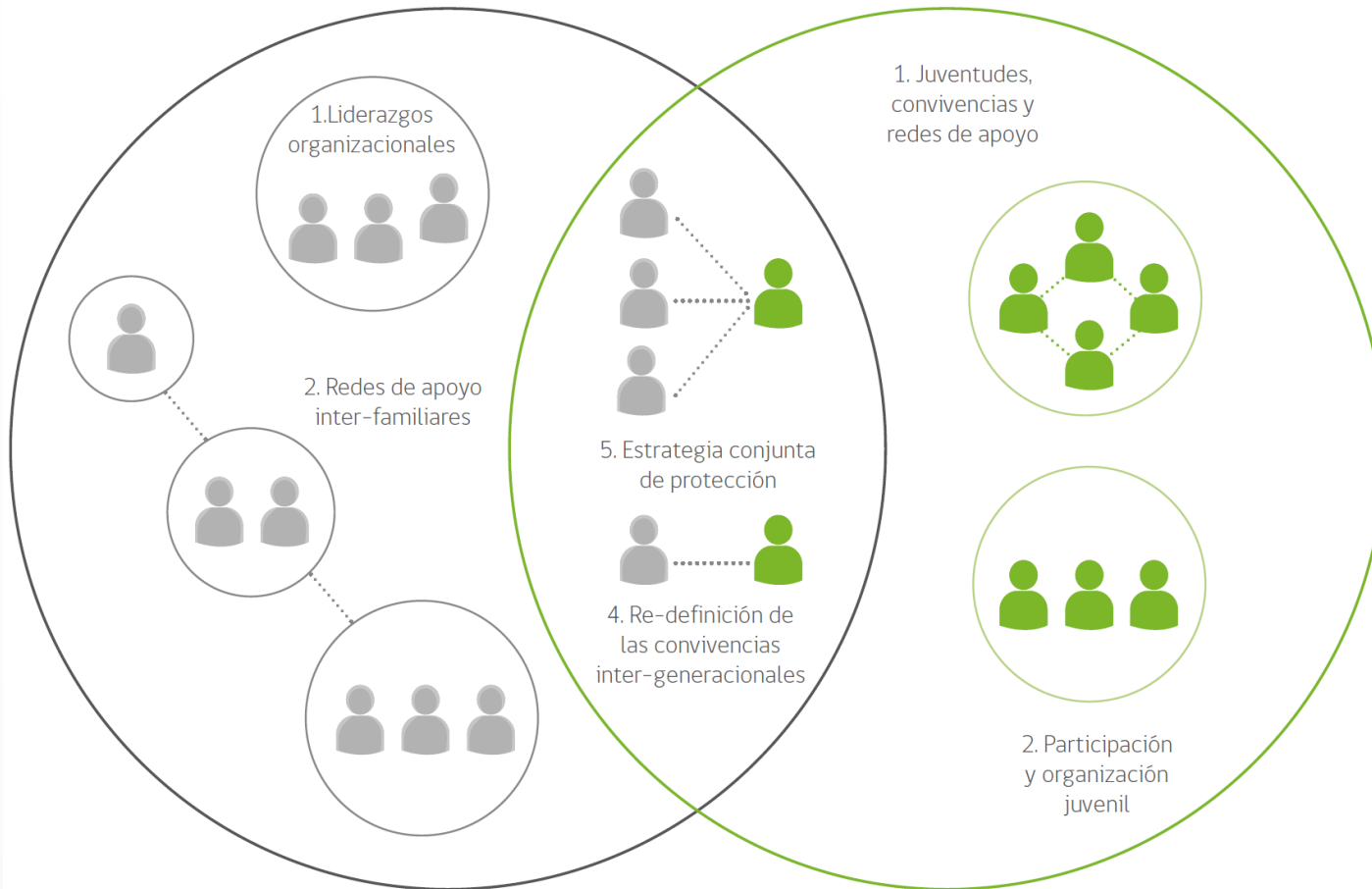
OBJETIVOS DE DESARROLLO SOSTENIBLE

Meta 3.5 Fortalecer la prevención y el tratamiento del abuso de sustancias adictivas, incluido el uso indebido de estupefacientes y el consumo nocivo de alcohol

3.5.1. Cobertura de las intervenciones de tratamiento (farmacológico, psicosocial y servicios de rehabilitación y postratamiento) por trastornos de uso indebido de drogas

3.5.2 Consumo nocivo de alcohol, definido según el contexto nacional como el consumo per cápita de alcohol (15 años y mayores) en un año civil en litros de alcohol puro

Programa "Actuar en Comunidad"



Esquema 1: Complementariedad de componentes del programa "Actuar en Comunidad". En verde los ámbitos generales de intervención con jóvenes y en gris aquellos que se relacionan con las redes familiares o comunitarias.

La Salud Pública nos involucra a todos

El camino a seguir lo determinaremos juntos





Gracias por su atención