



Calidad del tratamiento
de trastornos por
consumo de sustancias
en las Américas

Substance Use
Disorders Treatment
Quality in the Americas



OEA | CICAD



OAS | CICAD



José Luis Vázquez Martínez

- Desafío global.
- Afecta negativamente salud pública, seguridad, derechos humanos, medio ambiente y bienestar.
- En las Américas, el problema de las drogas es un fenómeno cada vez más complejo, dinámico y con múltiples causas.
- El tratamiento es uno de los elementos esenciales de las políticas de reducción de la demanda.
- Fomentar el aseguramiento de la calidad.

- Global challenge.
- Negatively affects public health, security, human rights, environment, and well-being.
- In the Americas, the drug problem is an increasingly complex, dynamic, and multi-causal phenomenon.
- Treatment is one of the essential elements of demand reduction policies.
- Foster quality assurance.

Tratamiento

Proceso que comienza cuando los usuarios de sustancias psicoactivas entran en contacto con un proveedor de servicios de salud o de otro servicio comunitario y puede continuar a través de una sucesión de intervenciones concretas hasta que se alcanza el nivel de salud y bienestar más alto posible.

WHO Technical Report Series
873

WHO EXPERT COMMITTEE ON DRUG DEPENDENCE

Thirtieth Report



World Health Organization
Geneva

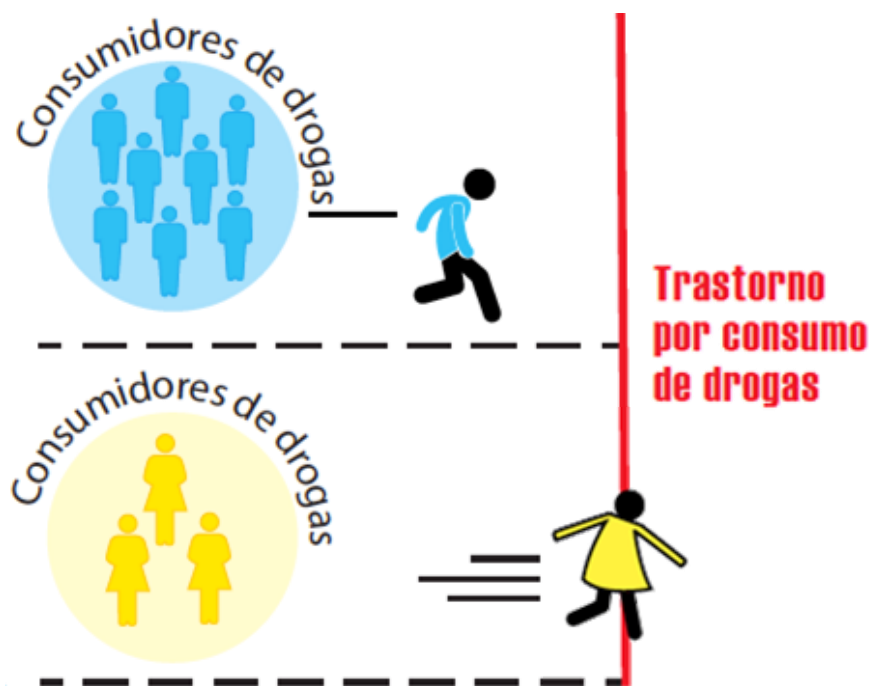
Treatment

Process that begins when psychoactive substance users come into contact with a health provider or other community service, and may continue through a succession of specific interventions until the highest attainable level of health and well-being is reached.

Perspectiva de género

“telescoping”

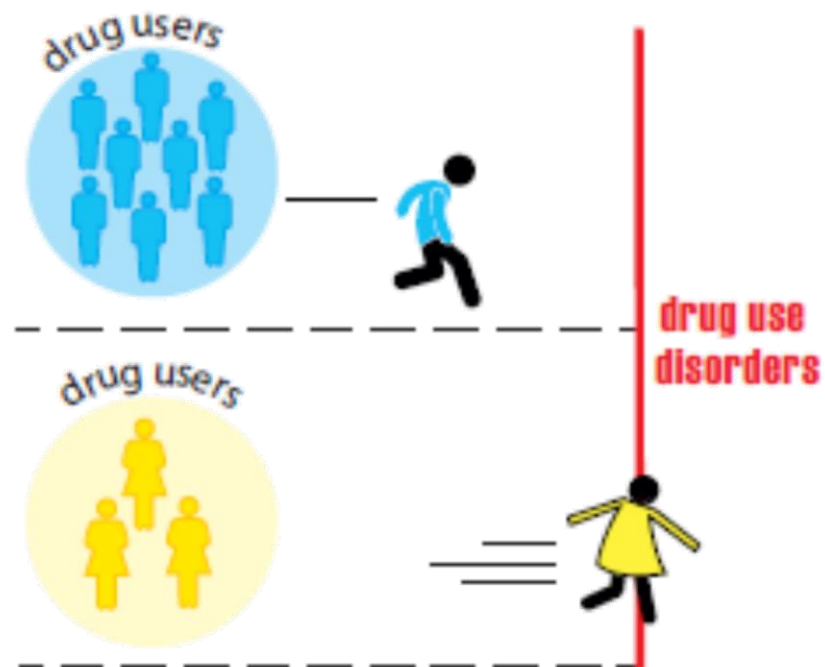
Más hombres que mujeres se inician en el consumo de drogas, pero una vez que se han iniciado, la progresión hacia los trastornos por consumo de drogas es más rápida en las mujeres



Gender perspective

“telescoping”

More men than women initiate drug use but after initiation women move faster than men towards drug use disorders



Estimación de la cobertura de tratamiento para personas con trastornos por uso de sustancias (TUS)

Un análisis de los datos de las Encuestas mundiales de salud mental, publicado en 2017, encontró:

- Entre los 70,880 participantes, 2.6% cumplía criterios de TUS durante 12 meses.
- 39.1% de las personas con TUS durante los últimos 12 meses reconocieron una necesidad de tratamiento.
- En general, solo 7.1% de las personas con TUS durante los últimos 12 meses recibieron un tratamiento mínimamente adecuado (4 sesiones de profesionales o 6 sesiones de profesionales sin formación médica).

Estimating treatment coverage for people with substance use disorders (SUDs)

An analysis of data from the World Mental Health Surveys, published in 2017, found:

- Among the 70,880 participants, 2.6% met the 12-month criteria for SUDs.
- 39.1% of those with 12-month substance use disorders recognized a treatment need.
- Overall, only 7.1% of those with past-year SUD received minimally adequate treatment (4 sessions by professionals or 6 sessions from non-medically trained professionals).

- Solamente una de cada ocho personas con trastornos por uso de sustancias recibe tratamiento cada año.
- De 2014 a 2019, casi la mitad de personas tratadas en África, Oceanía e Hispanoamérica fueron tratadas por cannabis como droga de impacto.
- El tratamiento para trastornos por uso de sustancias no siempre responde a las necesidades de las mujeres.
- Sigue habiendo una gran brecha en las capacidades nacionales para proporcionar servicios basados en evidencia como parte de un sistema de salud público.

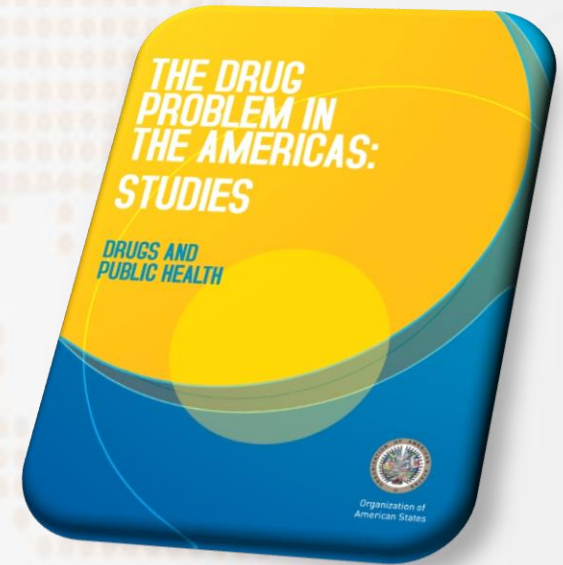
- Only one in eight people with drug use disorders receive treatment each year.
- From 2014 to 2019, nearly half of the people treated in Africa, Oceania and Hispanic America were being treated for the use of cannabis as the primary drug of concern.
- Treatment for drug use is not always tailored to the specific needs of women.
- There remains a large gap in national capacities to provide evidence-based services as part of a public healthcare system.

Panorama hemisférico



- Red fragmentada y segmentada
- **Número limitado de profesionales** y servicios
- Integrar tratamiento requiere **inversión** de recursos y **formación especializada**

Hemispheric overview



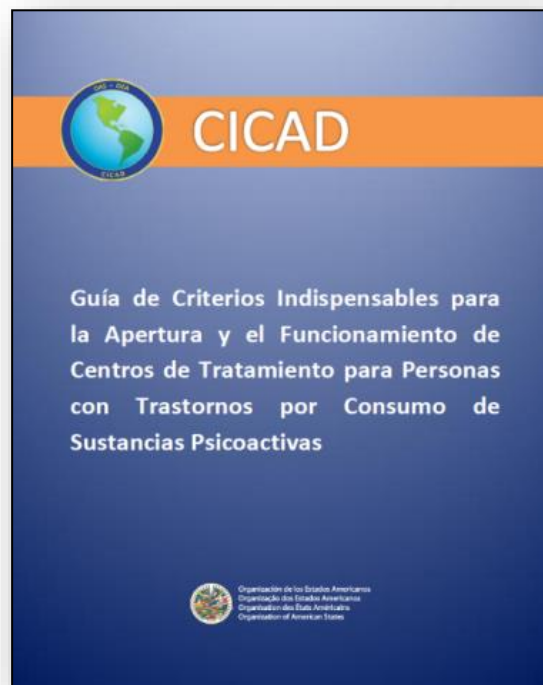
- Fragmented and segmented treatment network
- **Limited professionals** and services
- Treatment integration requires **investment** and **specialized training**

Desafíos hemisféricos

Hemispheric Challenges

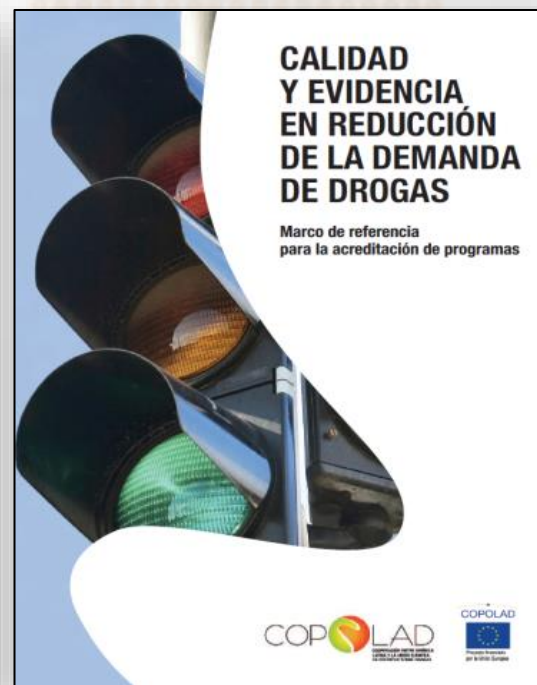


Criteria indispensables para Centros de Tratamiento



Indispensable Criteria
Criterios indispensables

Indispensable Criteria for Treatment Centers



Basic and Advanced Criteria
Criterios básicos y avanzados

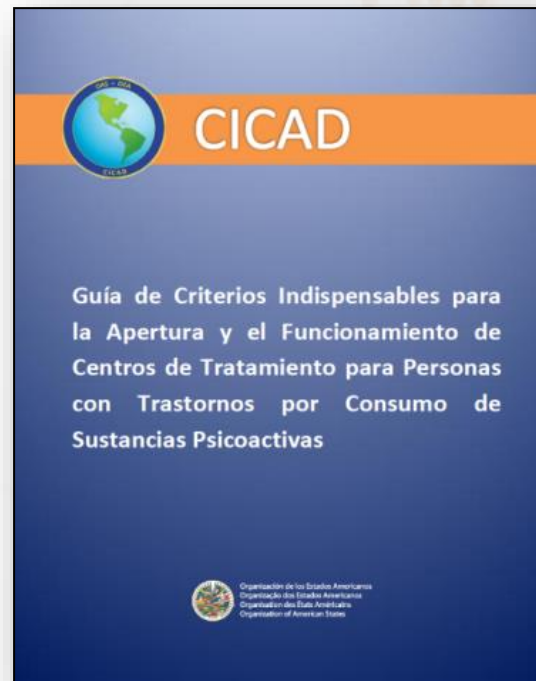
Criterios indispensables para Centros de Tratamiento

Estructurales

- Principios éticos y derechos de personas beneficiarias
- Aspectos normativos
- Aspectos financieros
- Recursos humanos
- Infraestructura e instalaciones
- Mecanismos de colaboración y coordinación

Funcionales y de proceso

- Aspectos organizativos
- Sistemas de información y documentación



Indispensable Criteria for Treatment Centers

Structural

- Ethical principles and rights of people in the programs
- Regulatory matters
- Financial matters
- Human resources
- Infrastructure and facilities
- Coordination and cooperation mechanisms

Operations and processes

- Organizational matters
- Information and documentation systems

**Gracias
por su
atención**

**Thank you
for your
attention**