

SESIÓN ACADÉMICA

Prevención con evidencia, Programa “Criando con Amor, Promoviendo Armonía y Superación en México (CAPAS-MX)”.

Nancy Amador, nagy@imp.edu.mx

Lucía Vázquez, lucyv@imp.edu.mx

Agenda

1. Conocer la Intervención CAPAS-Mx
 - Preguntas
2. Evidencia Científica de la Evaluación
 - Preguntas
3. Diseminación e Implementación
 - Preguntas

Testimonio

- *En el taller aprendí mucho, a **regular mis emociones**, porque antes cualquier cosa me iba directo al golpe y me di cuenta que mi hijo lo que yo le hacía él iba y se lo hacía a mi niña (su hermana). Aprendí mucho a **ser más tolerante** y cuando me contestan me controlo y **ya no me engancho**.*



Modelo de Entrenamiento
para Padres de Oregon (PMTO™)

CAPAS-mx

Criando con
Amor
Promoviendo
Armonía y
Superación en
México



Amador Buenabad, N. G., Guillén Ochoa, S. G., Sánchez Moreno, D., Domenech-Rodríguez, M., & Baumann, A. (2012). CAPAS-Mx: Criando con Amor Promoviendo Armonía y Superación en México. [Manual para Terapeutas y Padres]. Distrito Federal, México: Instituto Nacional de Psiquiatría Ramón de la Fuente Muñiz, INPRFM.

Intervención

Objetivos:

- ✓ Disminuir los problemas de conducta en los niños
- ✓ Desarrollar en los cuidadores de los niños habilidades de crianza positiva
- ✓ Mejorar la convivencia en familia
- ✓ Fomentar la salud mental en la familia



Generation PMTO

Steps to successful parenting



Modelo de Entrenamiento
para Padres de Oregon (PMTO™)

CAPAS-mx

Criando con
Amor
Promoviendo
Armonía y
Superación en
México



BRITISH COLUMBIA
OREGON
UTAH
MEXICO CITY
MINNESOTA
MICHIGAN
KANSAS
NEW YORK CITY
NORWAY
ICELAND
NETHERLANDS
DENMARK
NORTHERN UGANDA
Chile

 **Generation PMTO**
Steps to successful parenting

FROM LOCAL TO GLOBAL



Jerry Patterson

Gerald R. Patterson, Ph.D., OSLC founder and Senior Scientist Emeritus



Dr. Patterson is well known for his pioneering work in three major areas in psychology: a theory of aggression, parent-training forms of intervention, and multiple-method measurement with emphasis on direct observation of family interaction. His work at OSLC expanded the theoretical and empirical foundation for coercion theory, which provided a firm basis for the later development of GenerationPMTO. Recently, he has been involved in applying data from randomized GenerationPMTO intervention trials to demonstrate experimentally that the causal mechanisms underlying aggression are in keeping with the tenets of the coercion model. His numerous awards include the Distinguished Scientist Award from the American Psychological Association, the Outstanding Achievement Award from the University of Minnesota, an honorary doctorate from the University of Norway in Bergen, a Lifetime

Achievement Award from the International Society for Research in Aggression, the Urie Bronfenbrenner Award for Lifetime Contribution to Developmental Psychology from the APA, and a Merit award from the National Institute of Mental Health for excellence in research. In addition to more than 200 peer-reviewed journal articles, he has authored or coauthored several books: *Families, Living with Children, Coercive Family Process, Families with Aggressive Children, Parents and Adolescents, Antisocial Boys, and Antisocial Behavior*. For more information about Jerry, please visit his website

Generación PMTO

CAPAS-Logan
Melanie Domenech Rodríguez

UtahStateUniversity



Ana Baumann

CAPAS-Mx
Nancy Amador y colaboradores

CAPAS-Enhanced
Rubén Parra Cardona

Modelo de Entrenamiento para Padres de Oregon (PMTO™)

CAPAS-mx

Criando con
Amor
Promoviendo
Armonía y
Superación en
México



INSTITUTO NACIONAL DE PSIQUIATRÍA
RAMÓN DE LA FUENTE MUÑIZ



The University of Texas at Austin
Steve Hicks School of Social Work



Generación PMTO: Adaptación Cultural CAPAS

Parenting Styles in a Cultural Context: Observations of “Protective Parenting” in First-Generation Latinos

MELANIE M. DOMENECH RODRÍGUEZ, PH.D. *

MELISSA R. DONOVICK, M.S. *

SUSAN L. CROWLEY, PH.D. *

To read this article in Spanish, please see this article’s Supporting Information on Wiley InterScience (<http://www3.interscience.wiley.com/journal/117959054/home>).

Journal of Consulting and Clinical Psychology
2017, Vol. 85, No. 1, 58–71

© 2017 American Psychological Association
0022-006X/17/\$12.00 <http://dx.doi.org/10.1037/ccp0000160>

Examining the Impact of Differential Cultural Adaptation With Latina/o Immigrants Exposed to Adapted Parent Training Interventions

J. Rubén Parra-Cardona, Deborah Bybee,
and Cris M. Sullivan
Michigan State University

Melanie M. Domenech Rodríguez
Utah State University

Brian Dates
Southwest Solutions, Detroit, Michigan

Lisa Tams
Michigan State University-Extension

Guillermo Bernal
University of Puerto Rico, Rfo Piedras

Modelo Teórico de Adaptación (Bernal, Bonilla, Bellido, 1995)

- ▶ Lenguaje/Idioma
- ▶ Personas
- ▶ Metáforas
- ▶ Contenido
- ▶ Conceptos
- ▶ Metas
- ▶ Métodos
- ▶ Contexto

Adaptada Culturalmente

CLINICAL PSYCHOLOGY
SCIENCE AND PRACTICE

Parent Management Training-Oregon Model (PMTO™) in Mexico City: Integrating Cultural Adaptation Activities in an Implementation Model

Ana A. Baumann, Brown School of Social Work, Washington University in St. Louis
Melanie M. Domenech Rodríguez, Utah State University
Nancy G. Amador, Instituto Mexicano de Psiquiatría Ramón de la Fuente Muñiz
Marion S. Forgatch, Oregon Social Learning Center
J. Rubén Parra-Cardona, Michigan State University



Baumann, A. A., Domenech Rodríguez, M. M., Amador, N. G., Forgatch, M. S., & Parra-Cardona, J. R. (2014). ~~Parent management training oregon model (PMTO™) in Mexico City: Integrating cultural adaptation activities in an implementation model.~~ Clinical Psychology: Science and Practice, 21(1), 32–47. <https://doi.org/10.1111/cpsp.12059>.

Evaluada

Child & Youth Care Forum
<https://doi.org/10.1007/s10566-019-09535-3>

ORIGINAL PAPER



Cluster Randomized Trial of a Multicomponent School-Based Program in Mexico to Prevent Behavioral Problems and Develop Social Skills in Children

Nancy G. Amador Buenabad¹ · Rodrigo Sánchez Ramos¹ · Sarah Schwartz² · María L. Gutiérrez López¹ · Alma D. Díaz Juárez¹ · Ana B. Ortiz Gallegos¹ · Tania G. González Ortega¹ · Lucía Vázquez Pérez¹ · María E. Medina-Mora Icaza¹ · Melanie M. Domenech Rodríguez² · Jorge A. Villatoro Velázquez¹



CONSORT

TRANSPARENT REPORTING of TRIALS

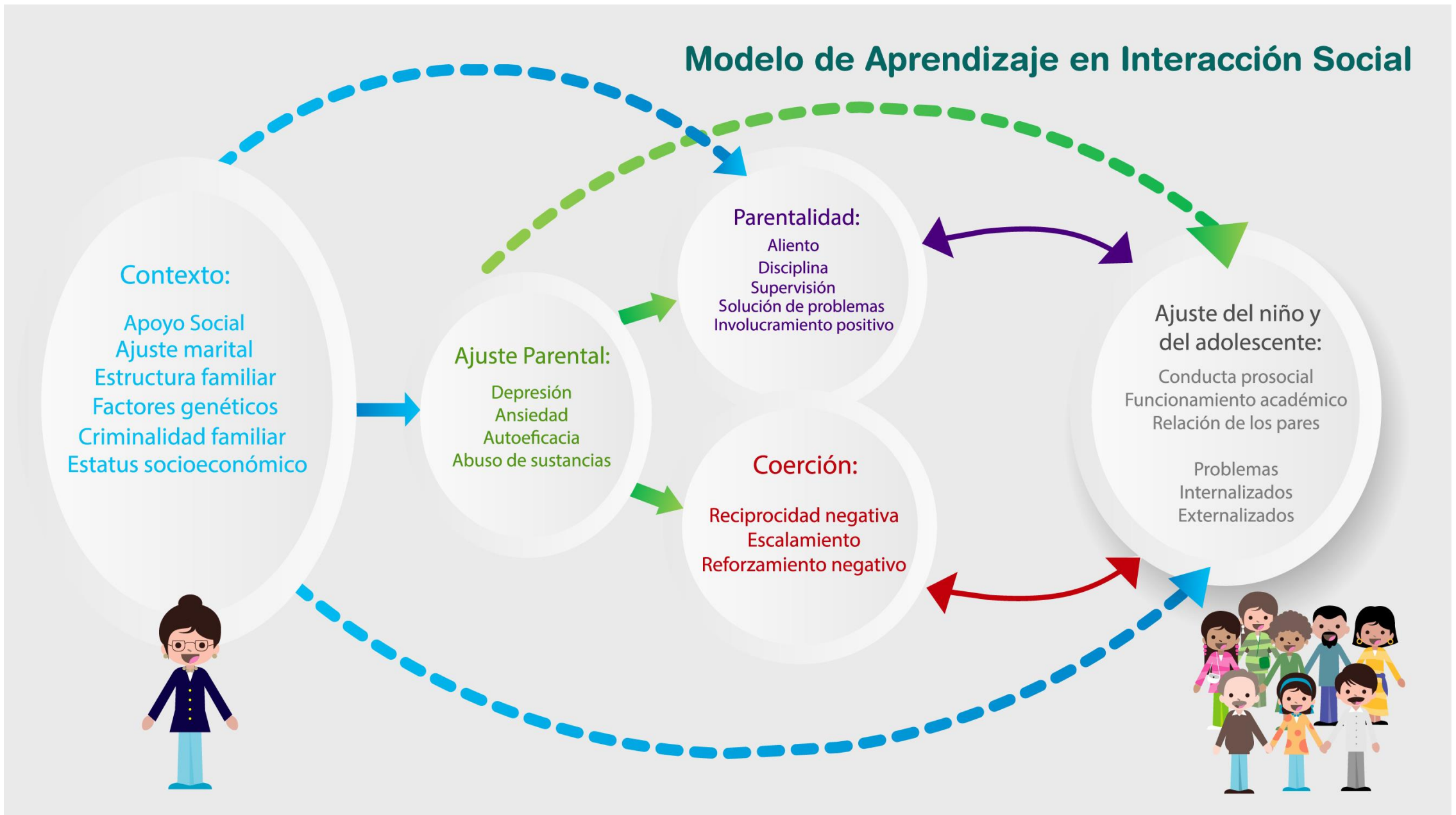


We value your support.
Please endorse the CONSORT statement in your journal.

[Click Here to learn how.](#)

Amador Buenabad, N.G., Sánchez Ramos, R., Schwartz, S. et al. Cluster Randomized Trial of a Multicomponent School-Based Program in Mexico to Prevent Behavioral Problems and Develop Social Skills in Children. Child Youth Care Forum 49, 343–364 (2020). <https://doi.org/10.1007/s10566-019-09535-3>

Modelo de Aprendizaje en Interacción Social



Proceso de coerción vs Prácticas de crianza



Reciprocidad negativa



Escalamiento



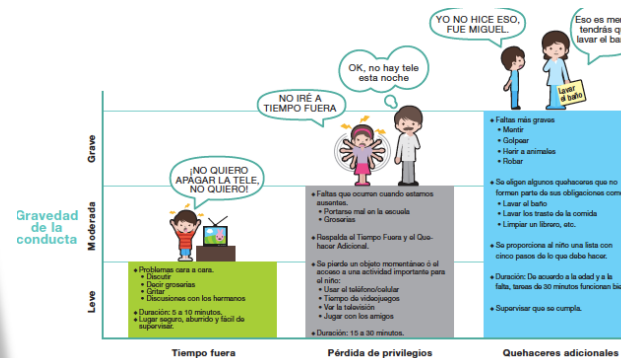
Reforzamiento negativo



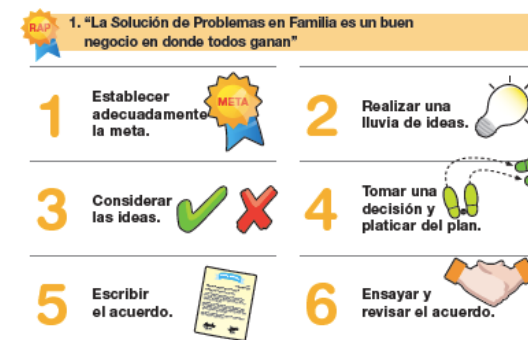
Involucramiento positivo



Desarrollo nuevas habilidades



Disciplina



Solución de problemas



Supervisión

<https://www.youtube.com/watch?v=fNLHJlRkGQ>

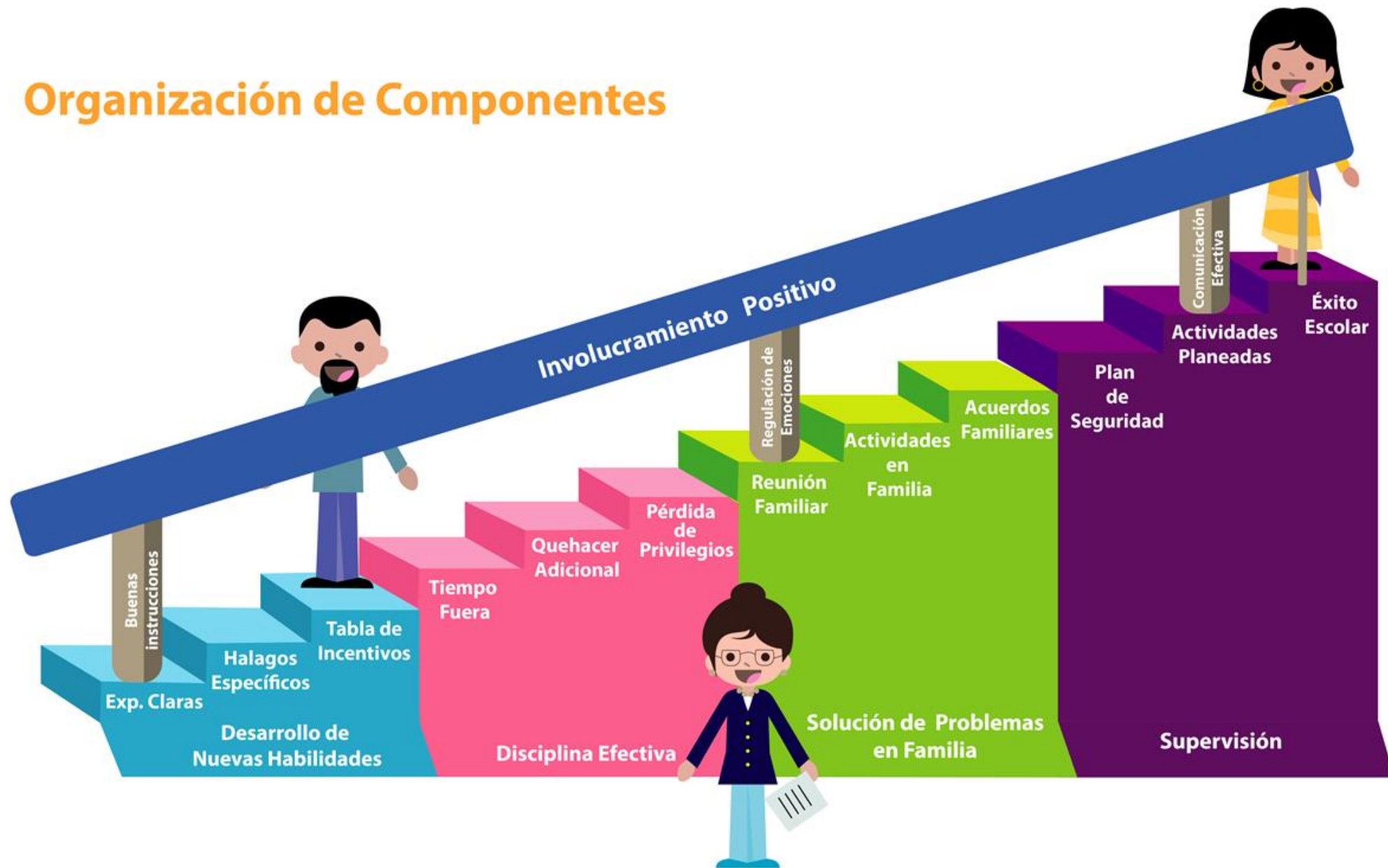
¿Qué es CAPAS-MX?

- ✓ Familias niños 6-11 años
- ✓ 12 sesiones
- ✓ 1 vez por semana
- ✓ 90 min

- ✓ Sesiones dinámicas
- ✓ Facilitadores capacitados
- ✓ Acompañamiento



Organización de Componentes



- Amador Buenabad, N. G., Guillén Ochoa, S. G., Sánchez Moreno, D., Domenech-Rodríguez, M., & Baumann, A. (2012). CAPAS-Mx: Criando con Amor Promoviendo Armonía y Superación en México. [Manual para Terapeutas y Padres]. Distrito Federal, México: Instituto Nacional de Psiquiatría Ramón de la Fuente Muñiz, INPRFM.

Desarrollo de habilidades

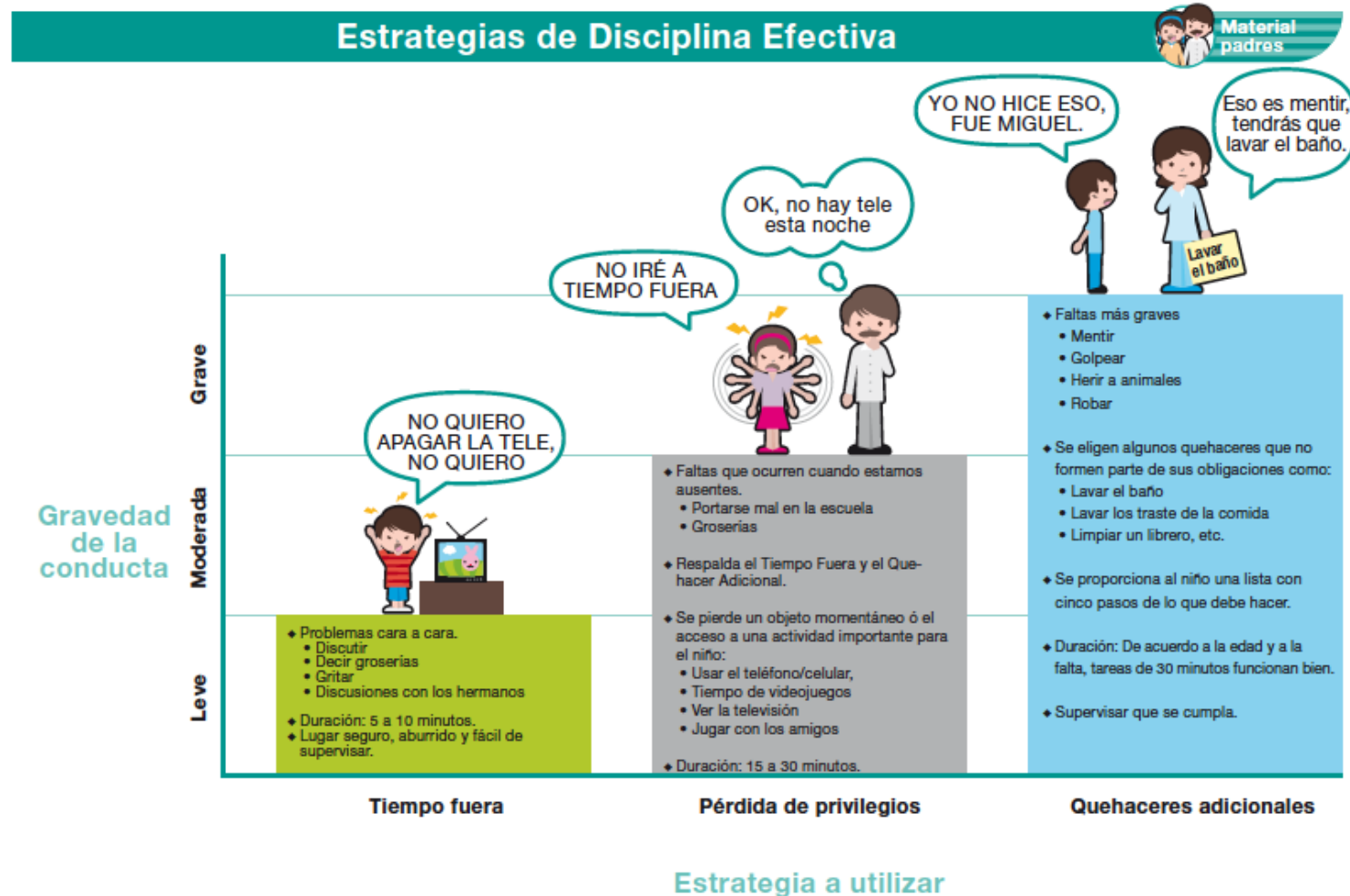
Enseñar nuevos comportamientos a través de contingencias positivas.

Acostándose a dormir a tiempo



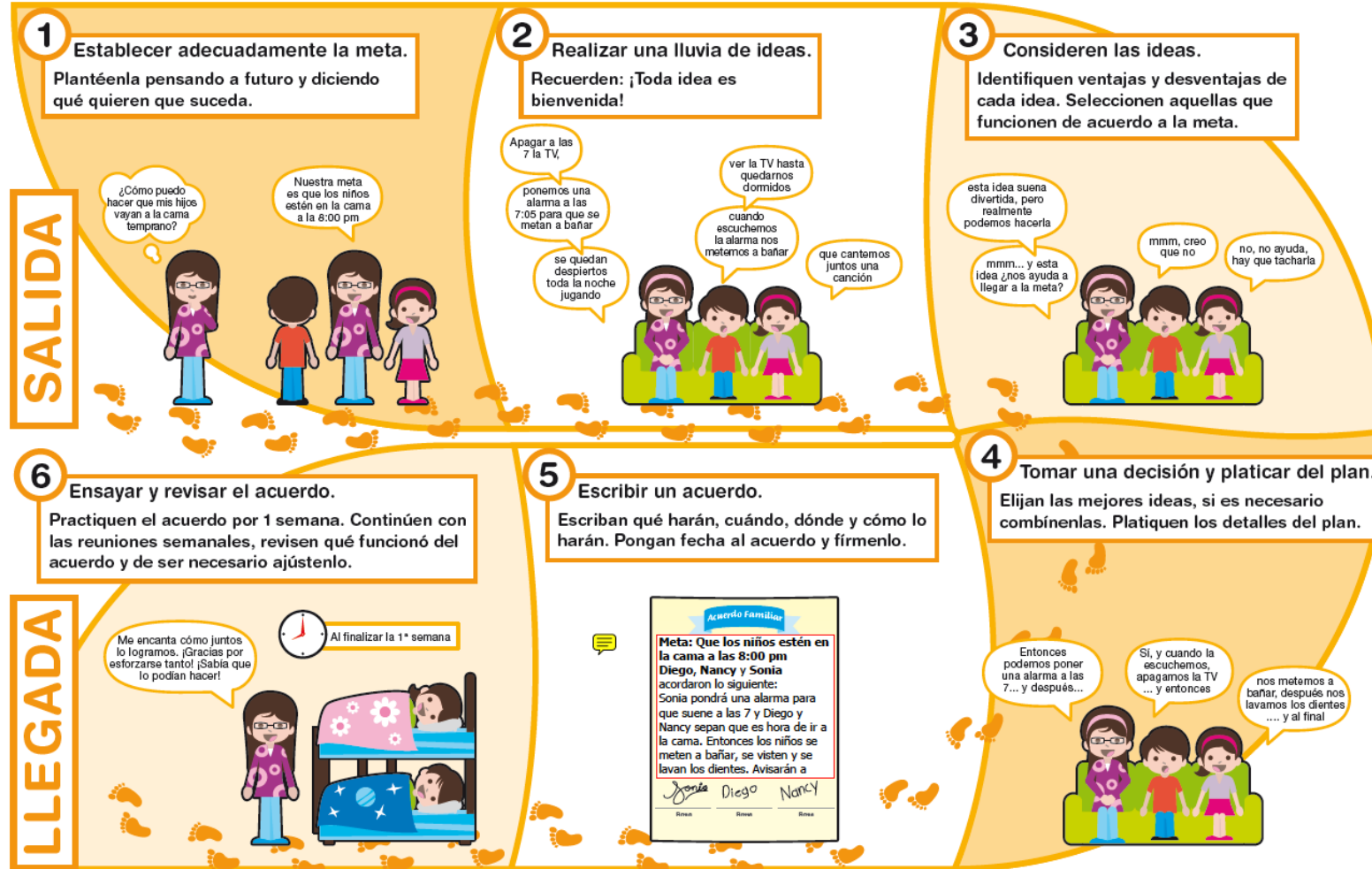
Disciplina

Desalentar comportamientos problemáticos a través de consecuencias negativas, no físicas.



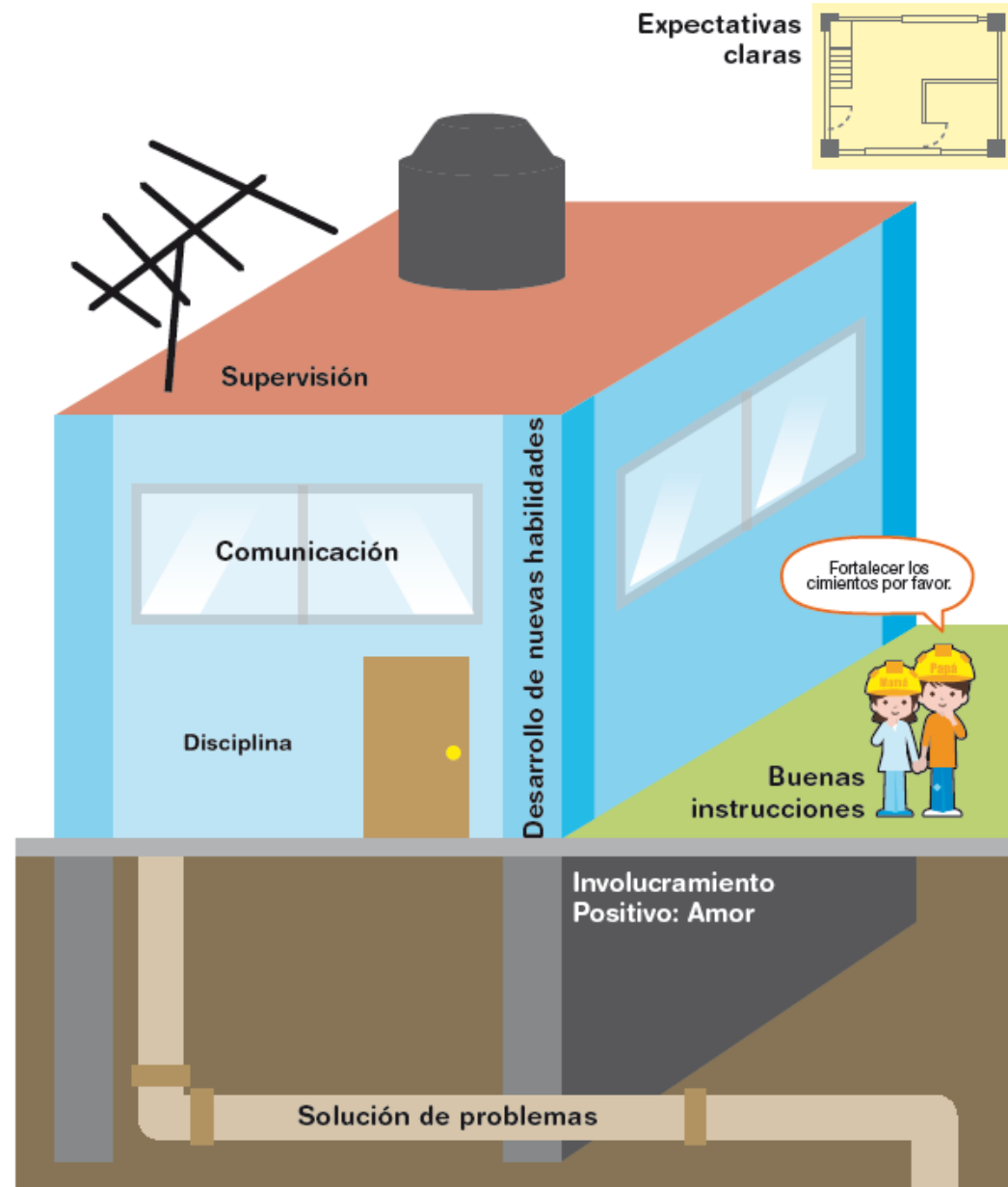
Solución de Problemas

Planificación interpersonal, solución de problemas, acuerdos de contingencias.



Supervisión:

Prestar atención al comportamiento del niño/a en casa y fuera de ella.



- Escriba algunos "buenos tiempos" que pueda compartir con sus hijos en la alcancía.
- Asegúrese de incluir actividades que tomen poco tiempo o sean poco costosas.
 - Marque con un asterisco las que pueda hacer esta semana.

Involucramiento Positivo

Demostrar interés,
atención y cuidado



Componentes de Apoyo

Buenas Instrucciones



Regulación Emocional



Hablar

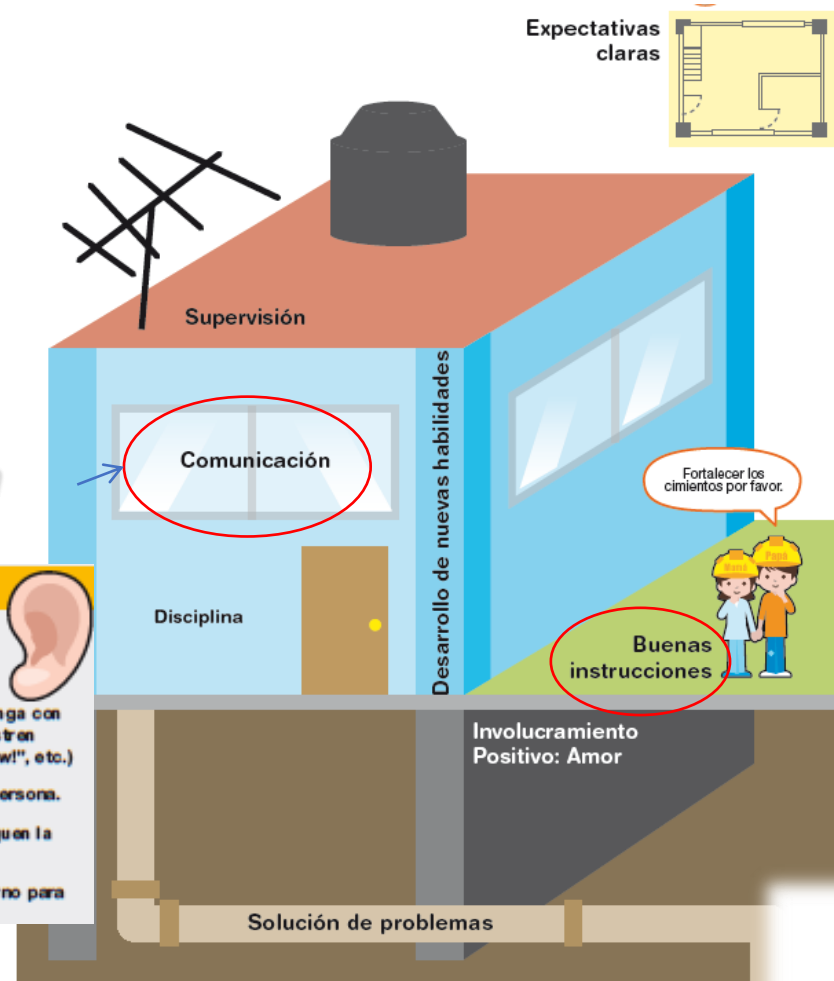
- Use un tono de voz amable.
- Sea conciso y específico.
- Diga lo que quiere.
- Dé su propia historia.
- ¡Manténgase orientado hacia el futuro!



Comunicación Asertiva

Escuchar

- Ponga atención.
- Haga un buen contacto visual.
- Busque un buen momento e intervenga con sonidos o frases cortas que demuestren interés ("mmm", "te entiendo", "wow!", etc.)
- Póngase en los zapatos de la otra persona.
- Haga algunas preguntas que clarifiquen la situación.
- Manténgase en calma, tendrá su turno para hablar.



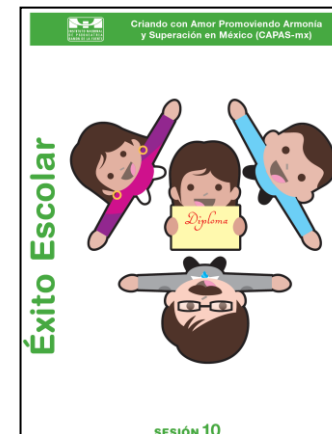
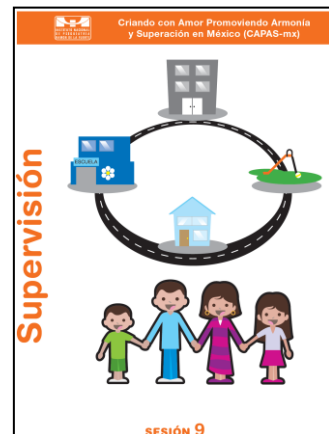
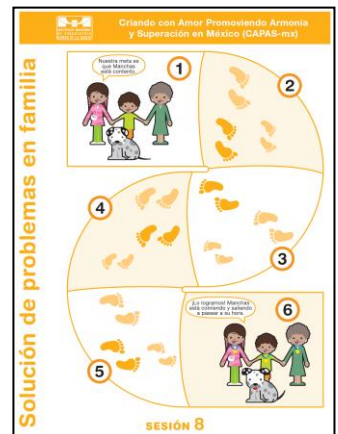
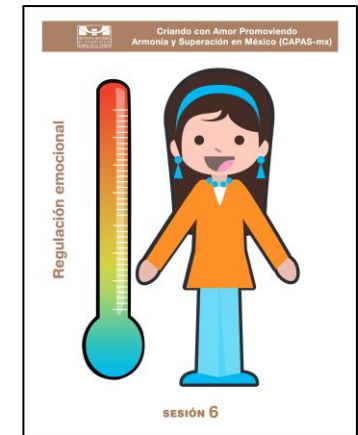
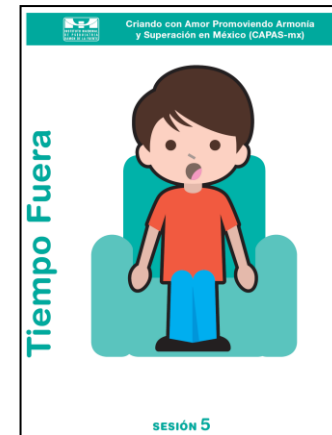
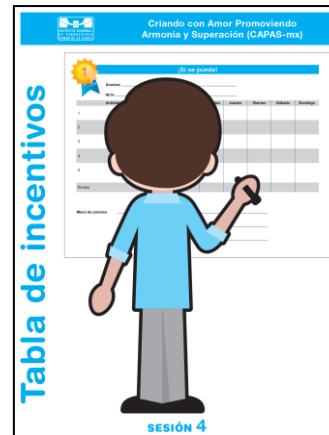
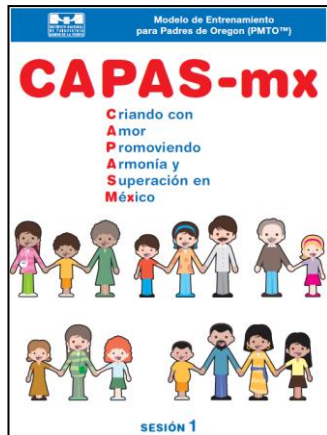
CAPAS 9-



Intervención Manualizada

Manual para el Facilitador

Manual para Cuidadores



Manual para Facilitadores

SESIÓN 2 Buenas Instrucciones

Objetivos

De la sesión:

- Enseñar a los padres de forma activa las características de las Buenas Instrucciones, a fin de promover la obediencia de los hijos.
- Enseñar a los padres de forma activa, habilidades de regulación emocional cuando se presentan situaciones de posible desobediencia infantil, a fin de prevenir la manifestación de conductas parentales coercitivas.

Para los padres:

- Aprender y practicar las Buenas Instrucciones, regulando sus emociones frente a situaciones de posible desobediencia infantil.
- Comprender que las expectativas claras constituyen el primer paso al dar Buenas Instrucciones.
- Participar activamente en los Juegos de Roles.

AGENDA

1. Bienvenida y Plan para hoy
2. Repaso del acuerdo del grupo
3. **Revisión de la práctica para casa**
4. Buenas Instrucciones
 - 4.1 Contenido
 - 4.2 Modelamiento
 - 4.3 Práctica
5. Regulación Emocional
6. **Hoy aprendimos**
7. **Práctica para casa** y cierre de la sesión
8. Estacionamiento
9. Evaluación

¿Qué hace diferente a esta intervención?

Sesiones estructuradas con flexibilidad en la intervención

Enseñanza activa (**Juego de rol, práctica para papas, práctica para casa**).

Incentivos como refuerzo positivo (**puntualidad, asistencia, a mitad de taller y final de taller**)

Resistencia como parte del proceso de cambio.

Buenas
Instrucciones

Fórmula

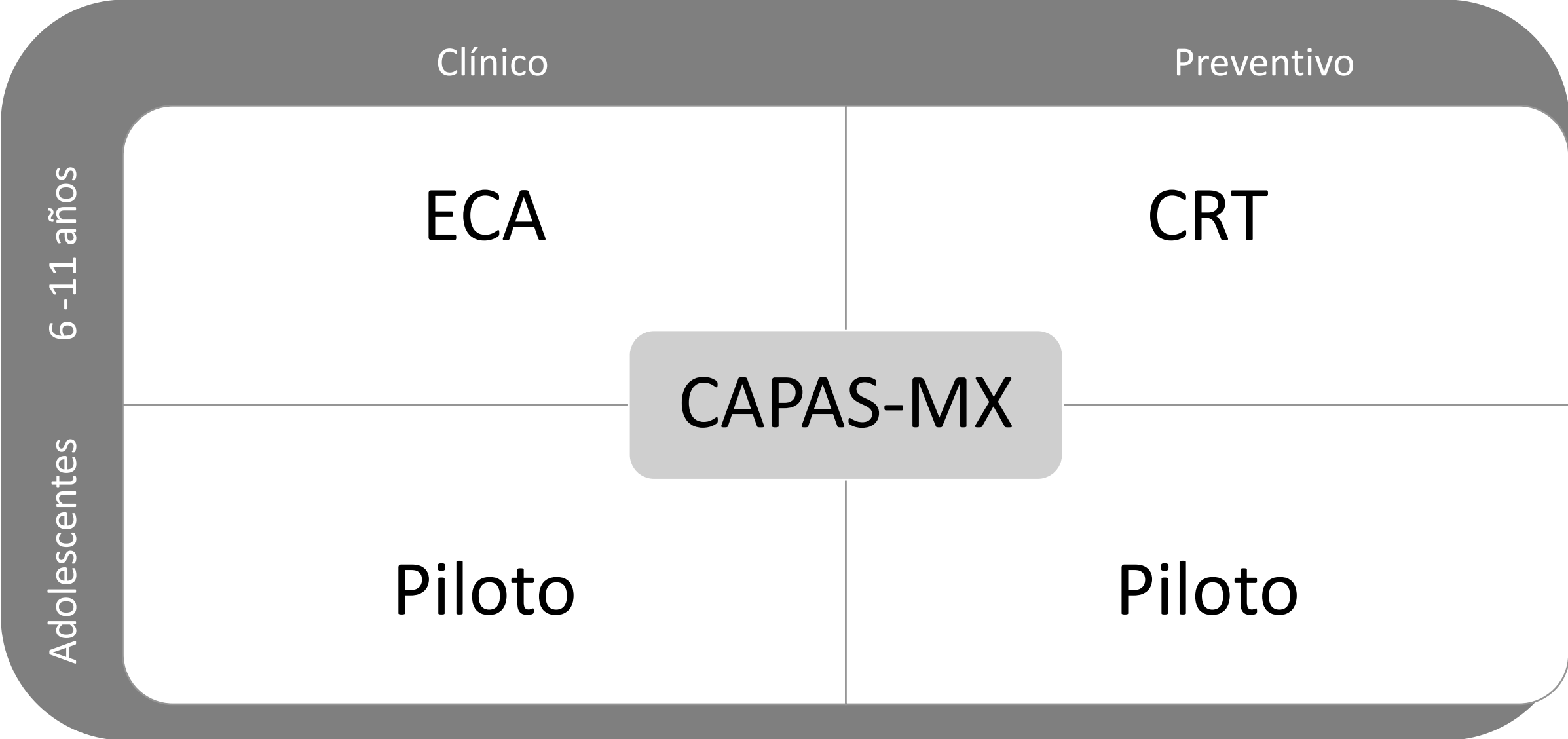
Nombre + Qué + Dónde +
Cuándo + Por favor +
Cerrar con Broche de Oro

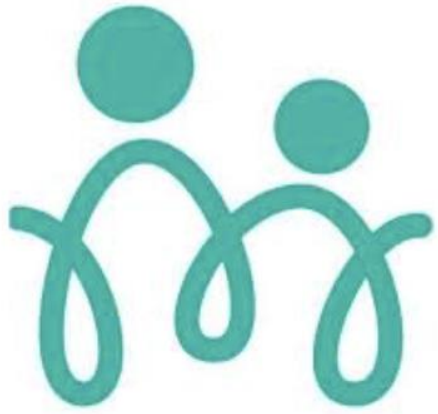
Lucy + Pon tus zapatos +
en el clóset + ahora + Por
favor + Bien Lucy!! Gracias
por hacer lo que te pedí.

Preguntas



Estudios

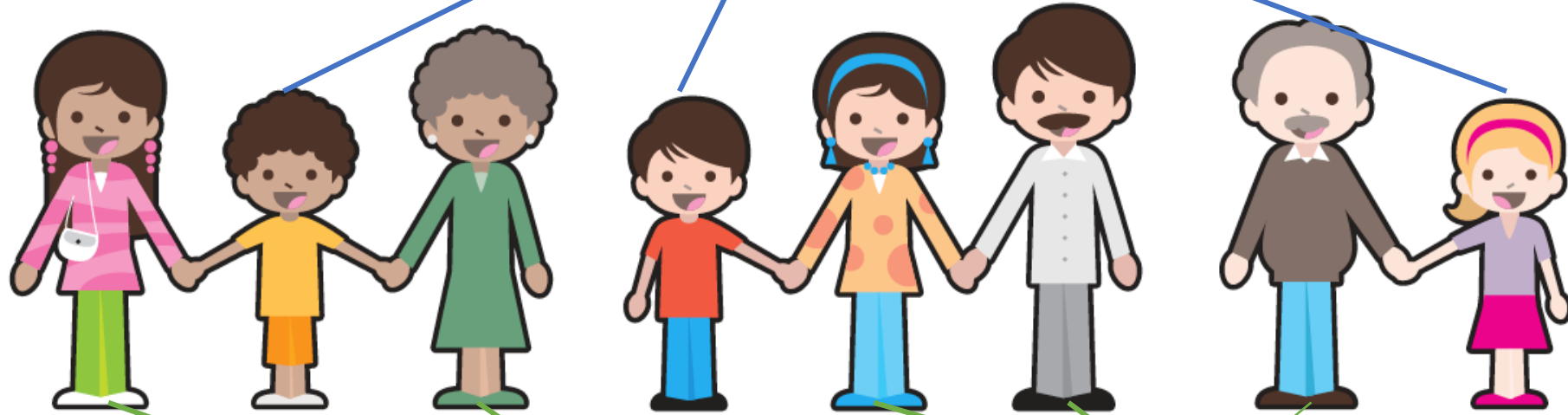




Implementation Sciences International, Inc.



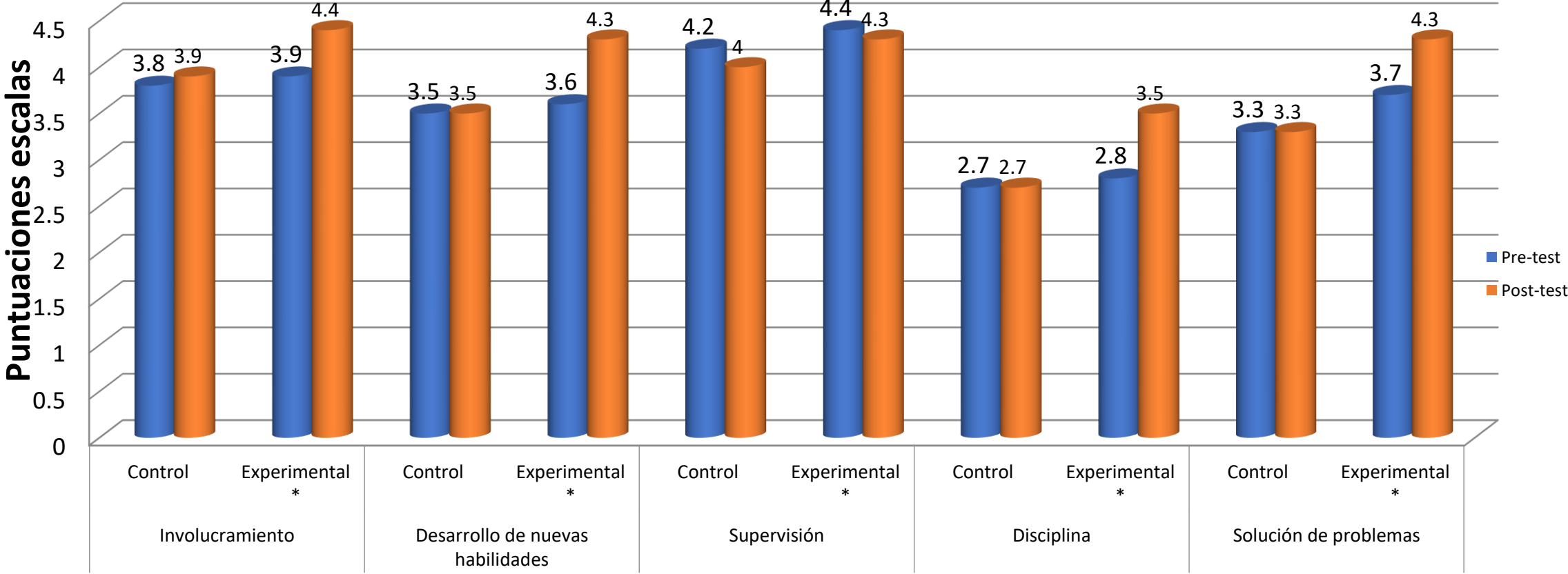
Disminución de Problemas de Conducta



RESULTADOS

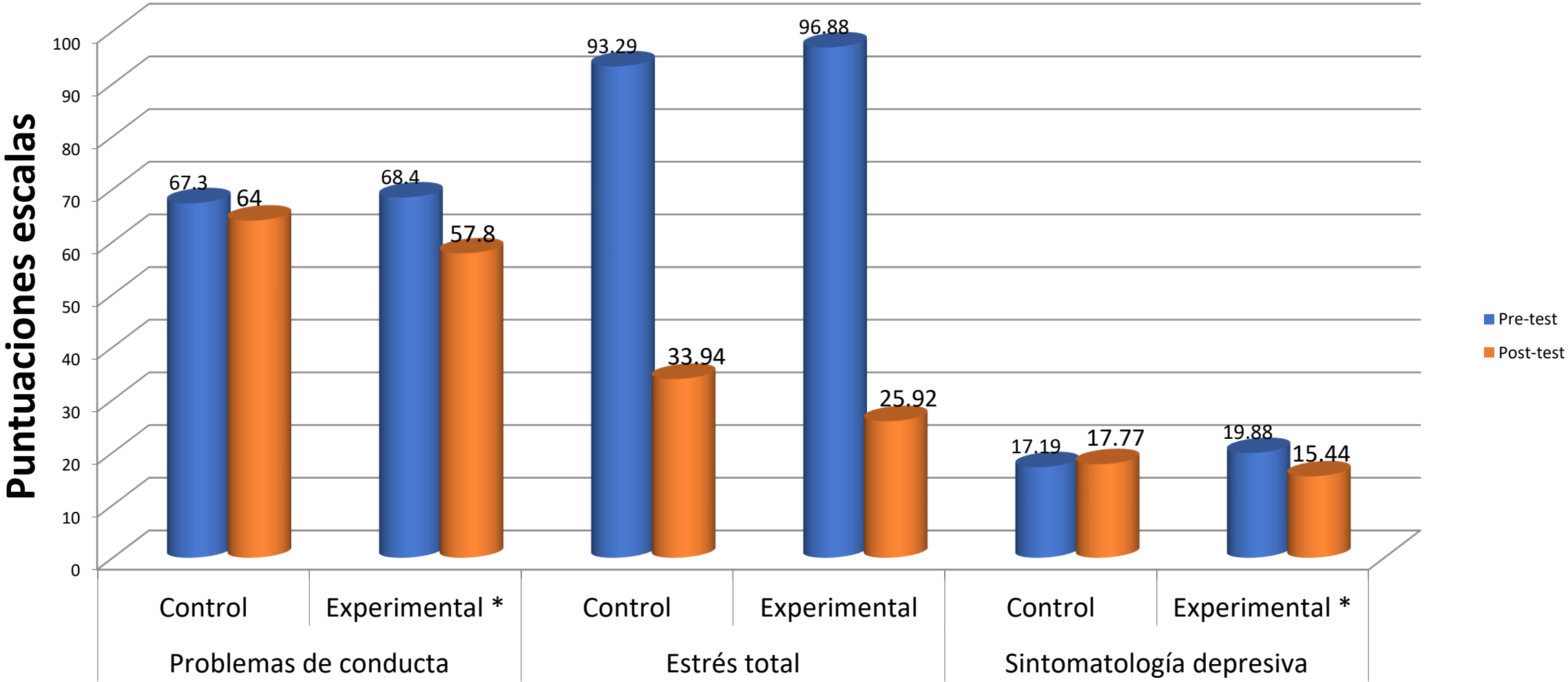
- + Prácticas de Crianza
- S. Depresiva
- Estrés Parental

Prácticas de Crianza por Condición



*** p < 0.05**

Cambios Problemas de Conducta, Sintomatología Depresiva y Estrés Parental



*** $p < 0.05$**

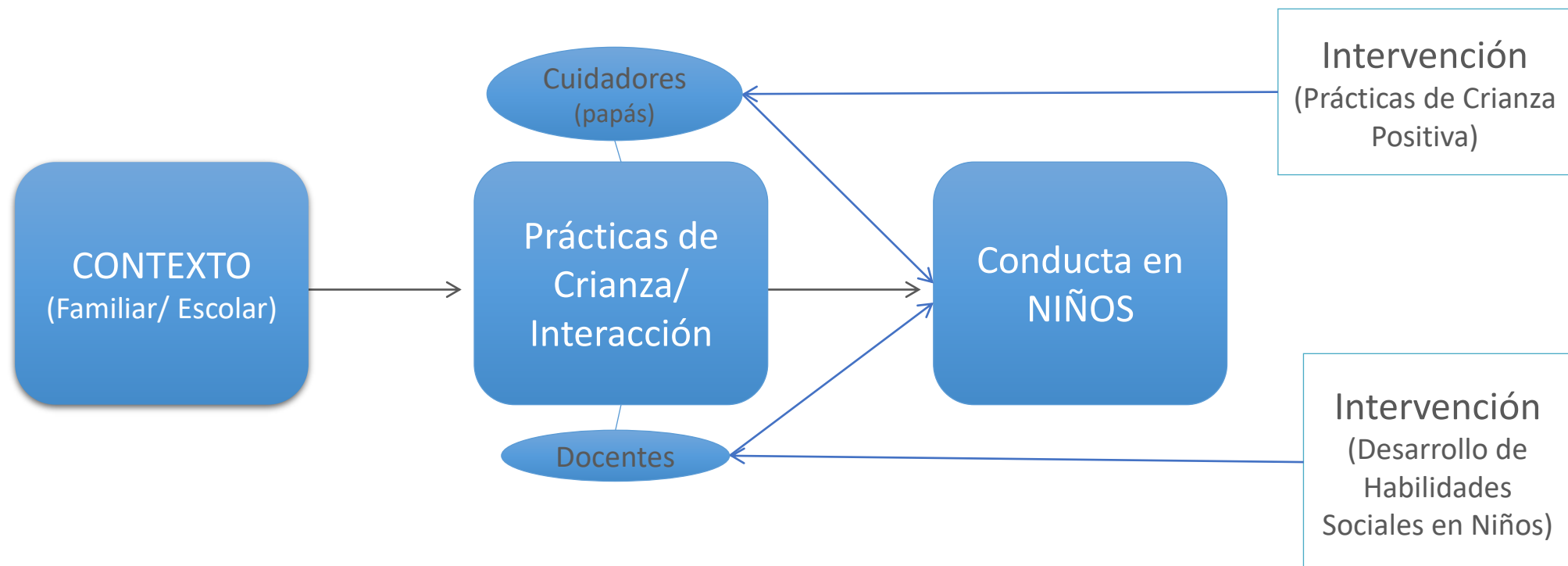
Huellitas-CAPAS.mx



El programa **Huellitas-CAPAS.mx** se
evaluó con apoyo del CONACYT
Conoce de qué trata y cuáles son sus resultados.


¿Cuál fue el objetivo?

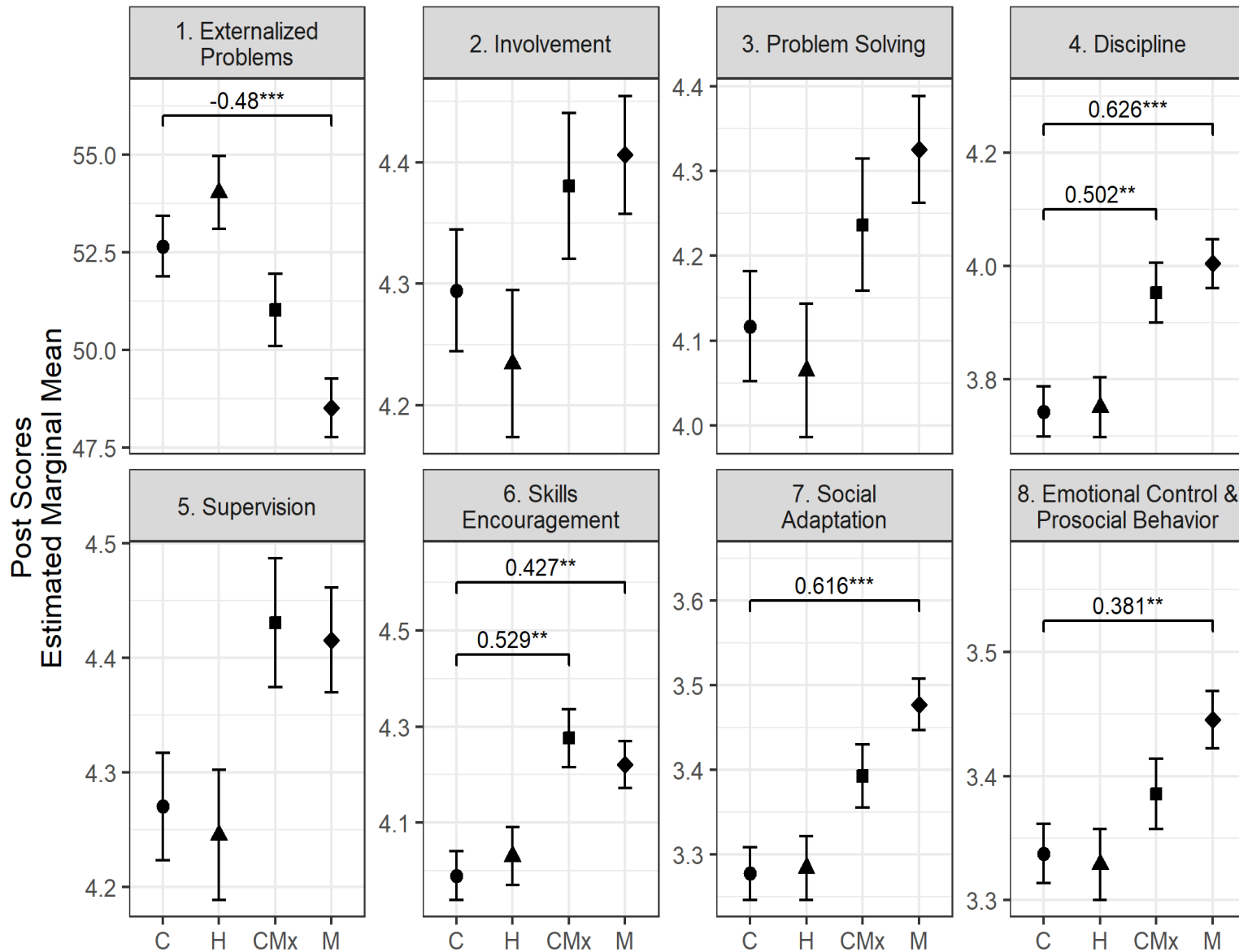
- Evaluar la efectividad de la aplicación simultánea de dos intervenciones
- Para disminuir la conducta problemática en niños
- A partir del entrenamiento de estrategias de crianza en cuidadores y de la capacitación de docentes para el desarrollo de habilidades sociales en niños.





Cluster Randomized Trial of a Multicomponent School-Based Program in Mexico to Prevent Behavioral Problems and Develop Social Skills in Children

Nancy G. Amador Buenabad¹ · Rodrigo Sánchez Ramos¹ · Sarah Schwartz² ·
María L. Gutiérrez López¹  · Alma D. Díaz Juárez¹ · Ana B. Ortiz Gallegos¹ ·
Tania G. González Ortega¹ · Lucía Vázquez Pérez¹ · María E. Medina-Mora Icaza¹ ·
Melanie M. Domenech Rodríguez² · Jorge A. Villatoro Velázquez¹



La unión hace la fuerza

- Figure 2. Caregiver-Reported Measures, Post-Test - MANOVA modeling intervention differences in the eight post-test scores, while simultaneously controlling for child gender and the eight pre-test scores. Points display estimated marginal means from the MANCOVA with main effect of treatment group and for covariables: child gender, and 8 pre-tests (no interactions). Error bars extent out one standard error for the mean (SEM). Only significance pairwise contrasts between each of the three intervention groups and the control group are indicated. The number above each bracket reflects the effect size (Cohen's d) for the difference between an intervention group and the control group, while the stars denote the p values while employing the Bonferroni adjustment between the three t-tests, within each of the eight outcomes.
- Notes: * $p < .05$, ** $p < .01$, *** $p < .001$; "C" = Control; "H" = Huellitas; "CMx" = CAPAS-Mx; "M" = Multicomponent

- "...Antes me costaba trabajo ponerle un límite, por decir, ir a la cama o... recoger su lugar donde jugaba. Antes era un caos para que lo hiciera, ahora ya no...ahora bueno, como hay reglas"



"El taller me sirvió para darme cuenta en dónde estaba fallando y cómo corregir mis errores porque no sabemos ser papás... Disminuir la violencia tanto con sus compañeros, en la familia,... manejar límites..."

El 98.8% de los cuidadores recomendarían el taller a otras familias

"... sí sirve y no hay necesidad de llegar a los golpes..."



...me ha servido en el trabajo para mantenerme más tranquilo y llevarme mejor con mis compañeros y resolver mejor los problemas...

Huellitas-CAPAS.mx

Investigadores del INPRFM obtienen buenos resultados con un programa que desarrolla habilidades socioemocionales en los alumnos y de crianza positiva, en padres, madres y otros cuidadores.

Al evaluar el Programa *Huellitas-CAPAS.mx*, se encontró que disminuye los problemas de conducta en los niños y promueve la salud mental de quienes están al cuidado de los hijos (docentes, padres y madres).

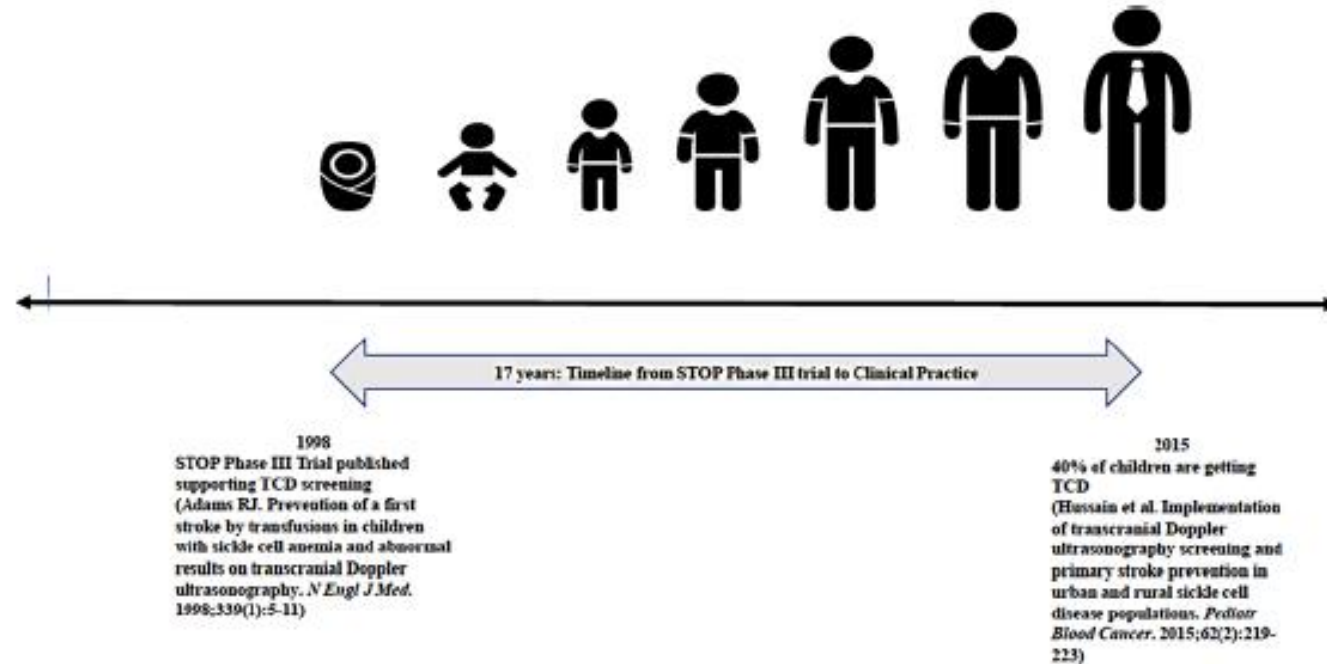
CAMPAÑA



Preguntas



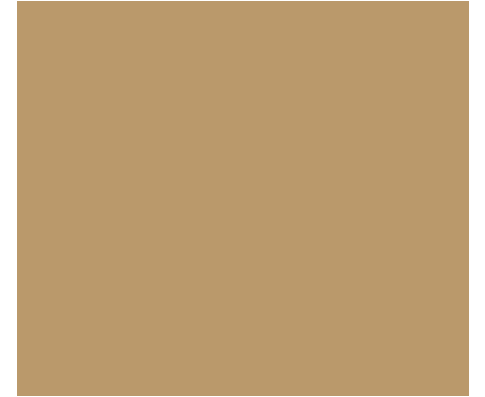
17 años para incorporar Prácticas Basadas en Evidencia



- King, A. A., & Baumann, A. A. (2017). Sickle cell disease and implementation science: a partnership to accelerate advances. *Pediatric blood & cancer*, 64(11), e26649.

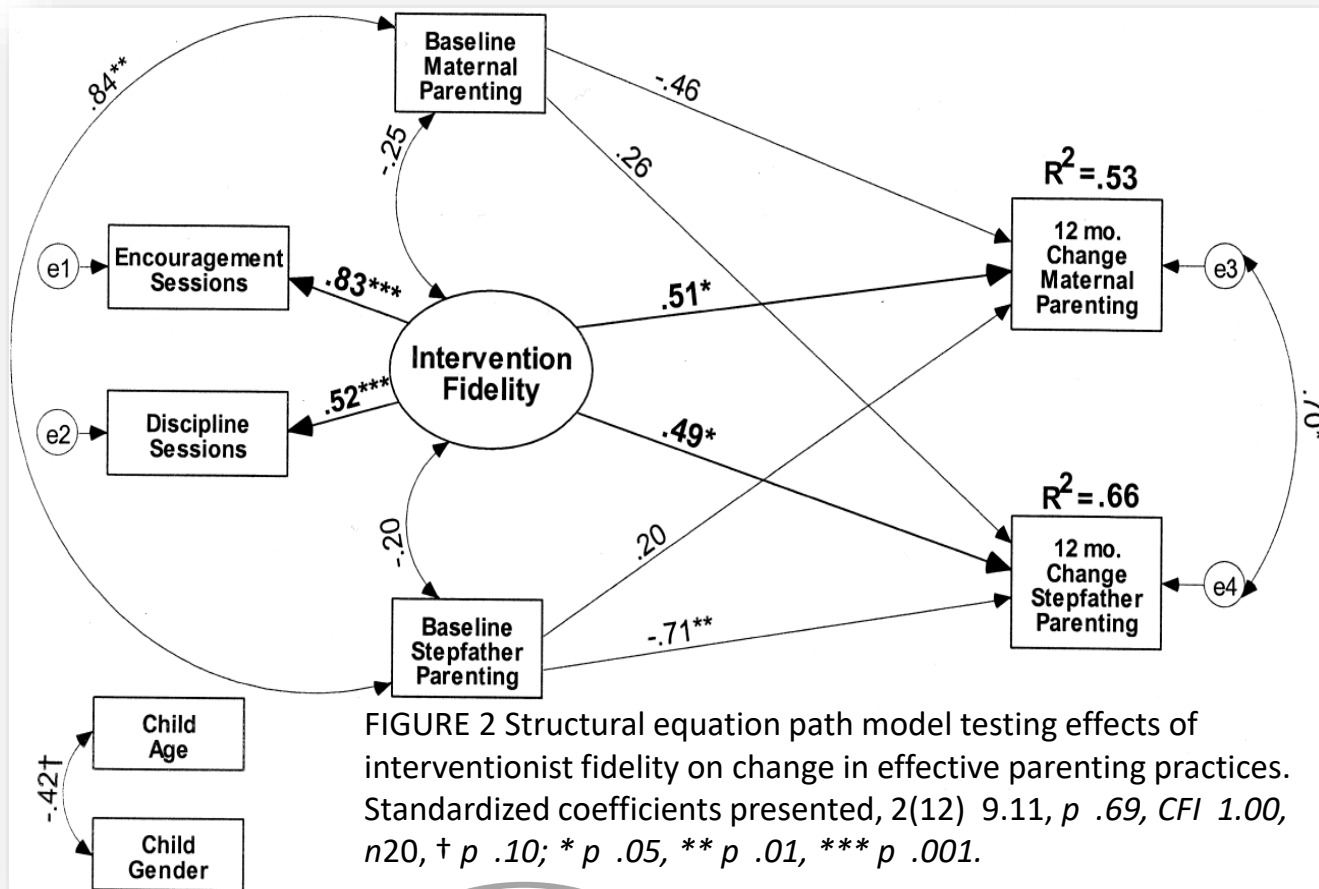
Sistema de Evaluación de fidelidad en la implementación (FIMP, por sus siglas en inglés)

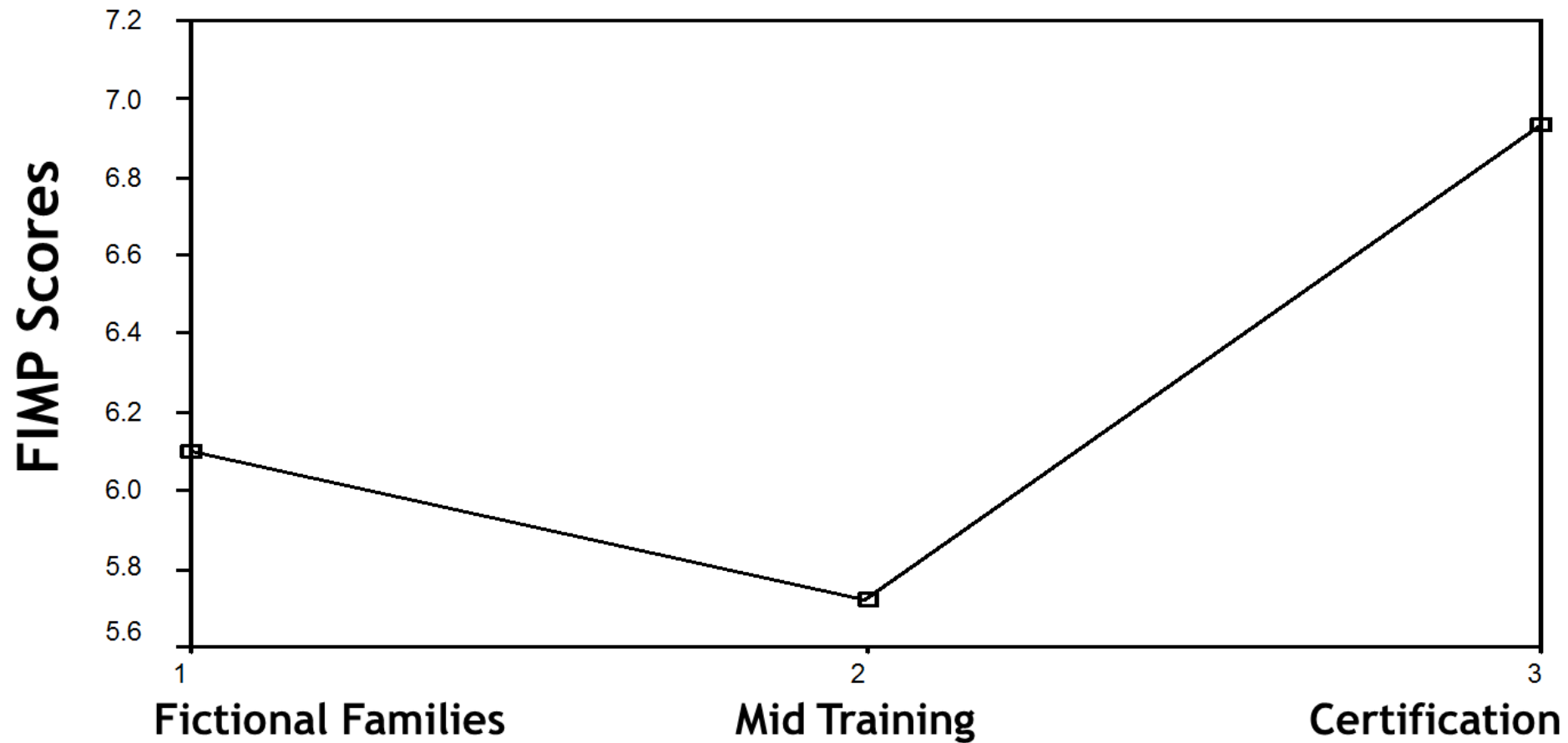
- Es un sistema de observación
- Diseñado para cuantificar el grado en un que un facilitador muestra una adherencia competente a los componentes principales del Modelo de intervención. (Addis, Koerner & Jacobson, 1993)



¿La fidelidad tiene efecto sobre los resultados: PC Y CN?

Conocimiento,
Estructura,
Enseñanza,
Proceso
Proceso General





Forgatch, Patterson, & DeGarmo, 2005

Capacitación

Facilitadores

Supervisores

Evaluadores de Fidelidad

Entrenadores

Mentores

Facilitadores

Modelo completo	Aprendizaje Mixto
1 año	
10 días	1 vez por semana 2 horas, en línea
2 periodos (5/5)	2 periodos
Supervisión clínica todo el año	
3 personas al menos por institución	

¿Alguna vez te has sentido como una mamá pulpo, o con tantas cosas encima que sientes que ya no puedes más y estás a punto de explotar como un Hombre Ráfaga?

Leo nos muestra cómo ve su mundo y nos comparte algunas estrategias para intentar hacer las cosas de forma diferente.

Después de ver este video desde la comodidad de tu hogar mira este material y comparte con nosotros al correo huellitas-capasmx@imp.edu.mx la forma en cómo regulas tus emociones como madre, padre o cuidador de un niño y recibe una sorpresa.

<https://www.youtube.com/watch?v=bp7i3Z-xePs>

Publicación		Alcance en cada red social		
Orden	Tipo*	Facebook	Twitter	Youtube
1	I.1	Alcance: 9.169 Reacciones: 271 Compartido: 143 Clic en enlace: 586	778	No aplica
5	V1	Alcance: 3.843 Reacciones: 95 Compartido: 59 Clic en enlace: 185	943	704
Ejemplo de comentarios del público		I.1 “Excelente programa, yo todavía tengo sus materiales y con eso me apoyó” I.2 “¿Cómo nos podemos capacitar como profesional con ese programa?”	I.4 “Buenas tardes, dónde puedo obtener mayor información”	“Excelente video para la difusión del proyecto”

¿Sabías que actuar en la infancia puede evitar muchos dolores de cabeza cuando se llega a la adolescencia?

La ciencia ha demostrado que ante la presencia de situaciones de riesgo (violencia en el hogar, en la escuela, bajo desempeño académico, problemas emocionales y de conducta) con niños y adolescentes lo más importante es actuar rápido para evitar que los problemas se hagan más grandes.

La familia y la escuela son los espacios en los que podemos actuar de manera preventiva para promover un desarrollo sano.

Los problemas de conducta en los niños (destruir cosas, agredir a las personas, desobedecer constantemente las reglas, tomar cosas que no le pertenecen, etc) si no se atienden tempranamente pueden llevar a situaciones más complejas en la adolescencia como el fracaso escolar o el uso de drogas.

Debido a todos estas situaciones, investigadores del Instituto Nacional de Psiquiatría Ramón de la Fuente Muñiz llevaron a cabo un estudio para demostrar que el uso de intervenciones basadas en la ciencia, que son aplicadas de manera coordinada y organizada con las mamás, los papás y los docentes, ayuda a que los niños desarrollen habilidades socio-emocionales, los cuidadores habilidades de crianza positiva y los docentes habilidades de comunicación, regulación emocional y manejo de situaciones conflictivas en el grupo.

¿Te atreves a hacer las cosas de forma diferente?

Conoce más sobre la forma en que se aplican estos programas y los resultados que se obtuvieron en esta investigación en los siguientes videos y en nuestras redes sociales.



¿Alguna vez te has sentido como una mamá pulpo o con tantas cosas encima que sientes que ya no puedes más y estás a punto de explotar como un hombre ráfaga? Leo nos muestra cómo ve su mundo y nos comparte algunas estrategias para intentar hacer las cosas de forma diferente. [Ver video](#)



¿Qué haces cuando te encuentras muy estresado y cada cosa que sucede lo sientes como una piedra más al costal? ¿Cómo regulas tus emociones? ¿Cómo es tu relación con las/los profesoras/es de tu(s) hijo/a(s)? Conoce la historia de Daniel, Irma, su profesora y su abuela y averigua cómo ellos resuelven los problemas. [Ver video](#)



¿Qué papel juegan las/los profesoras/es, directivos, padres y madres en la formación de las/los niñas/os? ¿Qué pasa si las/los niñas/os crecen en un ambiente hostil y cómo les afecta en la escuela? ¿Cómo has resuelto los problemas o las situaciones difíciles en tu escuela? Vamos a ver cómo lo resuelven en esta escuela. [Ver video](#)



¿Cómo reaccionan las/los niñas/os cuando tienen problemas en casa? ¿Cómo establecen sus relaciones con sus compañeros? ¿Qué pasaría si existiese un programa que pudiera ayudar a las/los profesoras/es, madres, padres, niñas y niños a llevar de mejor manera cualquier situación difícil? ¡Averigüémoslo juntos! [Ver video](#)

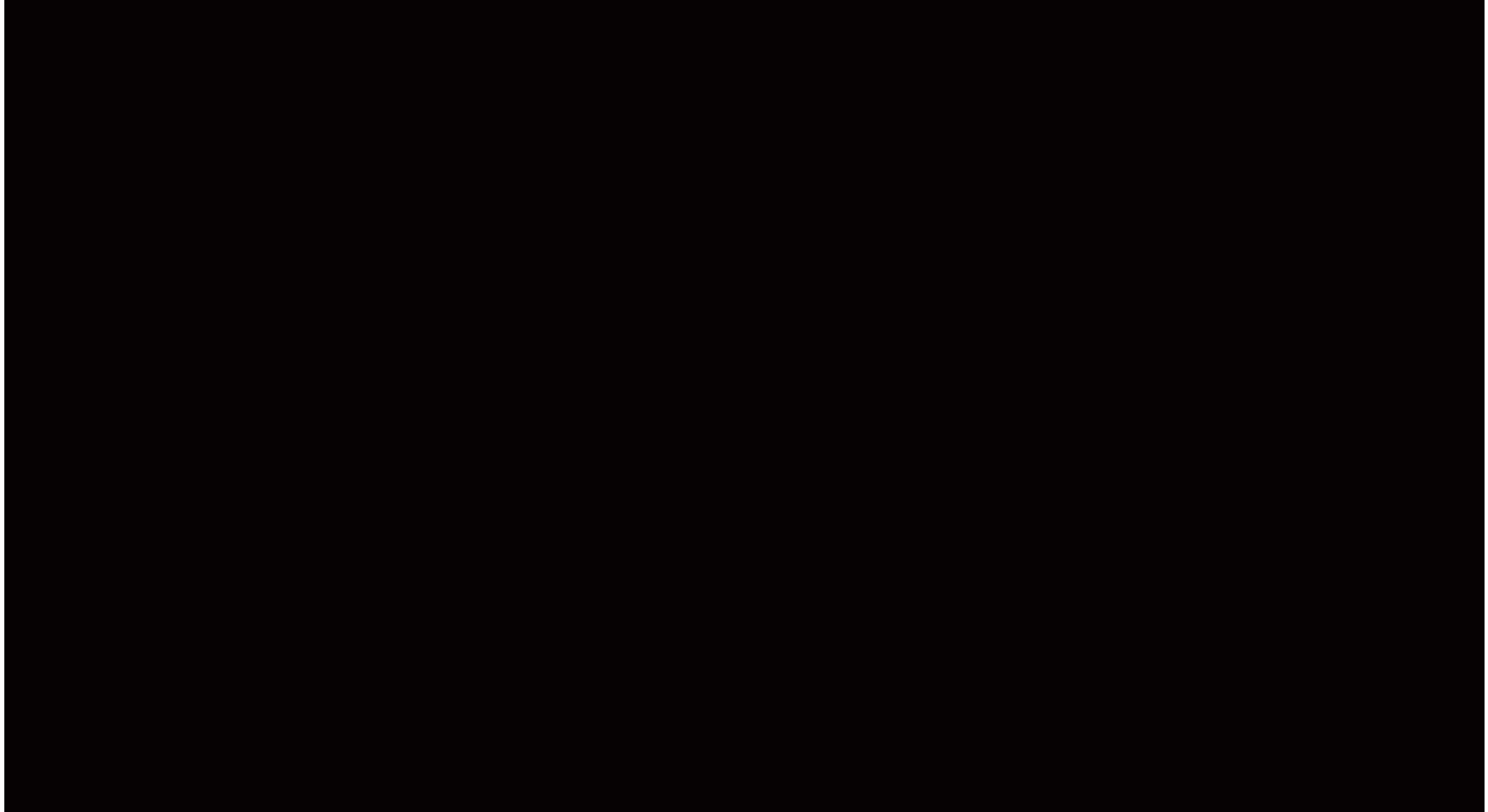
Si quieres más información escríbenos al correo huellitas-capasmx@imp.edu.mx



www.facebook.com/INPRFM



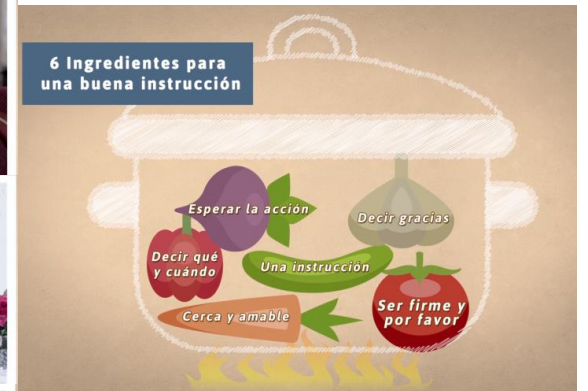
www.twitter.com/inprfm



ÁMBAR Centro Interactivo

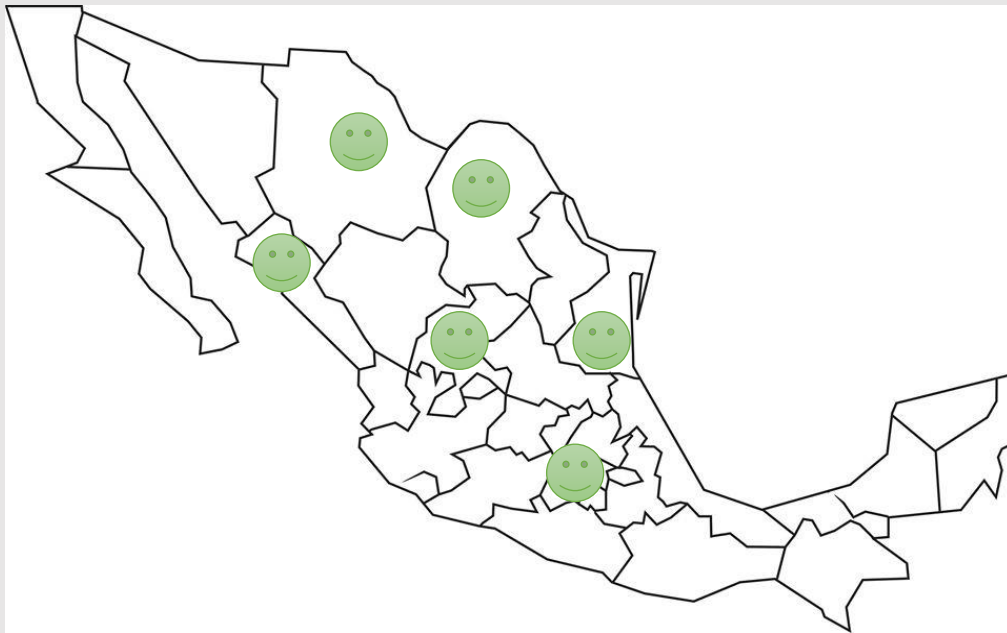
<https://www.ambarcentrointeractivo.org/>

Módulo para
cuidadores y
docentes



8,356 Cuidadores
han sido expuestos
a la intervención.

Ámbar y Centros de Integración Juvenil



Módulo Cuidadores Moodle

Crianza positiva para una niñez y adolescencia fuerte y sana

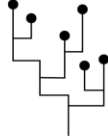

[Tablero](#) / [Mis cursos](#) / [Crianza y Prevención](#) / [Introducción](#)

Mi Curso

INTRODUCCIÓN

- BIENVENIDA**

Icon of a mouse cursor pointing to the bottom button.
- ACI**

Icon of a mouse cursor pointing to the bottom button.
- INFORMACIÓN DEL CURSO**

Icon of a mouse cursor pointing to the bottom button.
- AULA VIRTUAL**

Icon of a mouse cursor pointing to the bottom button.
- CUESTIONARIO**

Icon of a mouse cursor pointing to the bottom button.
- AYUDA**

Icon of a mouse cursor pointing to the bottom button.

Mi Curso

◀ Módulo 1

Módulo 2

MÓDULO 2



En el pedir está el dar

Práctica de lo aprendido

¿Quieres aprender más?

(Actividades Opcionales: gana otra insignia)

 Tu experiencia es importante: ¿Cómo dar una instrucción a mi hijo/a?

 Video 2: ¿Cómo haces para que tu hijo/a siga tus instrucciones?

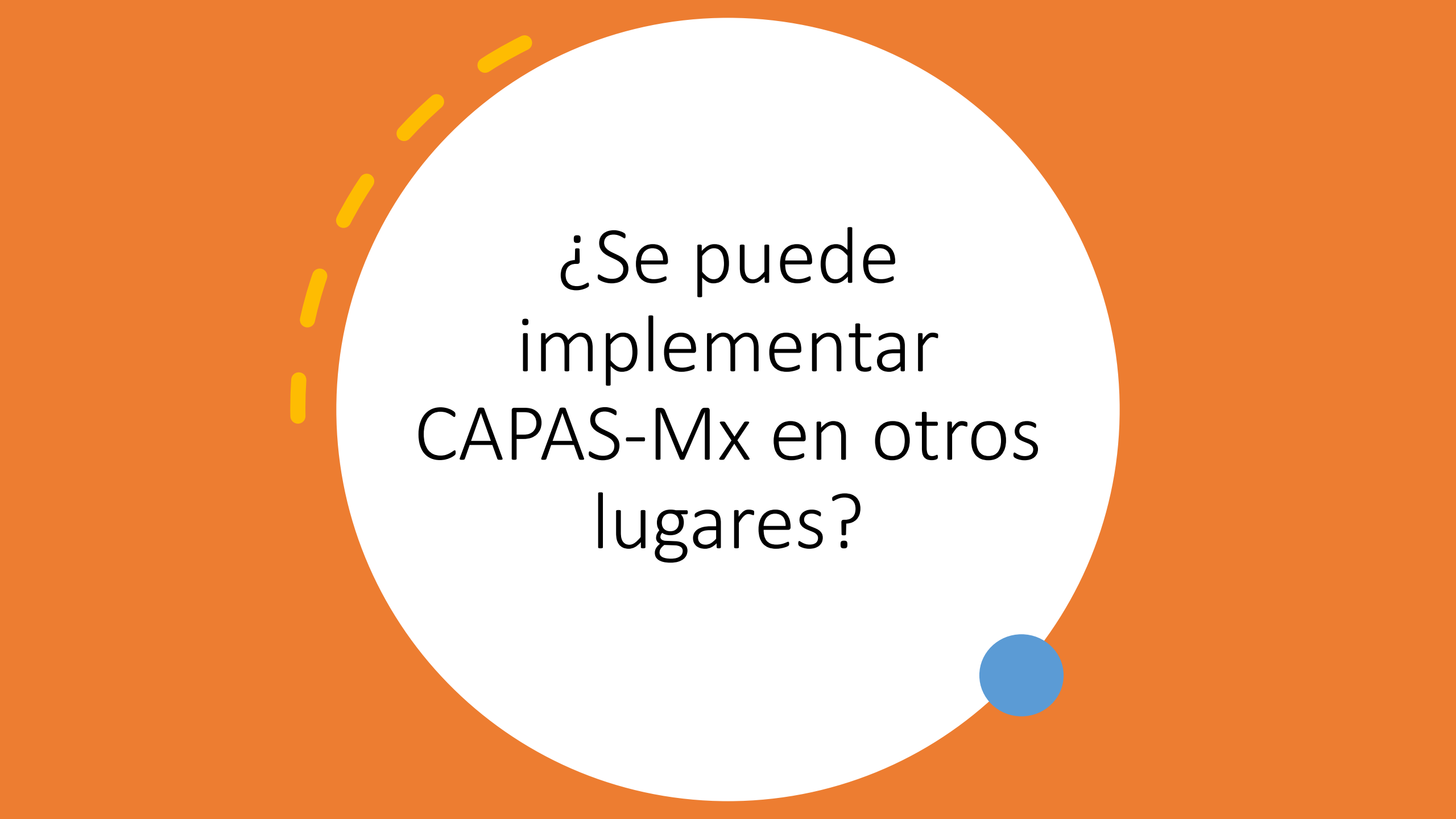
 Lo que aprendimos: Al buen entendedor pocas palabras

 ¡La práctica hace al maestro!: ¿Cómo te sentiste al dar una buena instrucción y que tu hijo cooperara?

 El número Mágico de la Obediencia

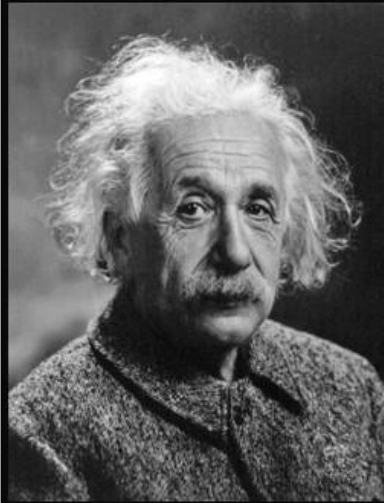
¿Sabías que esperar un 100% de obediencia en los hijos es irreal?

 Comentarios sobre el Módulo 2



¿Se puede
implementar
CAPAS-Mx en otros
lugares?

¿SI!



Locura es hacer la misma cosa una y otra vez
esperando obtener diferentes resultados

(Albert Einstein)

akifrases.com

Preguntas





ESTACIONAMIENTO

GRACIAS POR SU
ATENCIÓN

- Nancy Amador,
nagy@imp.edu.mx
- Lucía Vázquez,
lucyv@imp.edu.mx

+1 (55) 4160 5139

